

Rittal – The System.

Faster – better – everywhere.

► Неірас EASY для разъёмов IEC 60 603- 2 – HP 3634.150

Date : 28.01.2018

ENCLOSURES

POWER DISTRIBUTION

CLIMATE CONTROL

IT INFRASTRUCTURE

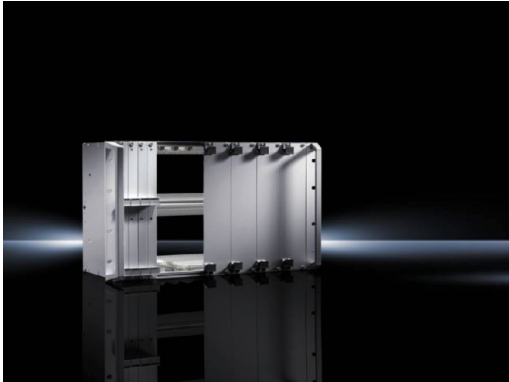
SOFTWARE & SERVICES

FRIEDHELM LOH GROUP



Heipac EASY для разъемов IEC 60 603-2 – HP 3634.150

created: 28.01.2018 build on www.rittal.com/ru-ru



Описание продукции

Материал:	Боковые стенки: 2 мм алюминий, гладкий Соединительные шины: Алюминиевый пресованный профиль, коррозионностойкий Фланцы: анодированные
Основание для тестирования:	Тестирование на вибрации и удар согласно IEC 61 587-1 на базе: IEC 600-68-2-6 контроль Fc IEC 600-68-2-27 контроль Ea
Стандарты:	Системные размеры согласно IEC 60 297-3, -101, -102, -103.
Комплект поставки:	Боковые стенки Фланцы Соединительные шины Рейки с резьбовыми отверстиями Крепежные винты или изолирующие полоски Соединительные шины (C4, C5) с предварительно установленными крепежными винтами, Соединительные шины (A2) с предварительно установленными крепежными винтами и рейками с резьбовыми отверстиями (A2).
Указание:	Для обеспечения проводимости, кросс-платы могут быть установлены с прямым контактом с задней соединительной шиной. Дополнительные изолирующие полоски не требуются.

Особенности продукции

Размеры:	Ширина: 482,6 mm Ширина: 19" Высота: 132 mm Глубина: 175 mm
-----------------	--

Монтажная ширина для компонентов:	84 TE/HP
--	----------

Глубина карты (макс.):	160 mm
Расстояние между отверстиями по глубине (макс.):	160 mm
Упаковка:	1 шт.
Вес:	1,32 kg
EAN:	4028177612952
Код ТНВЭД:	76169990
ETIM 6.0:	EC001031
ETIM 5.0:	EC001031
eCl@ss 8.0/8.1:	27182702
eCl@ss 7.0/7.1:	27189102
eCl@ss 6.0/6.1:	27189102
eCl@ss 5.1/5.1.4:	27180901

Сертификаты

Пояснения: Декларация производителя