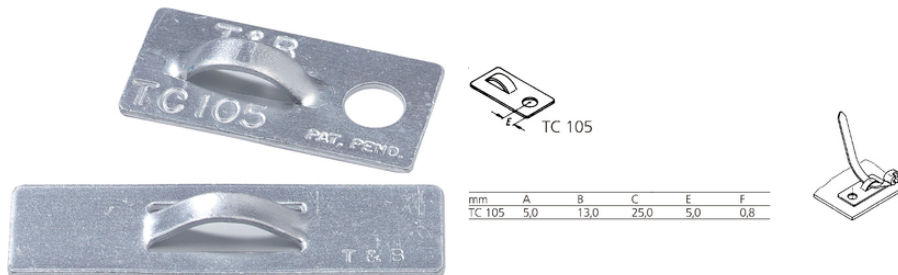


Крепежный цоколь для хомутов из алюминия

Алюминиевый винтовой цоколь TC для крепления кабельных стяжек, изготовлен из алюминия, термостойкий крепежный элемент



Не поддерживают горение



Термостойкие



Расширенный температурный диапазон



Стойкий к УФ-лучам

Преимущества

Мягкий материал, прекрасно подгоняется по форме
 Низкий (экономия места для монтажа) и лёгкий
 Термостойкие
 Стойкие к старению, прочные

Области применения

Крепежные элементы для кабельных стяжек

Комплектация

Поставляется без винтов

Technical Data

Классификация ETIM 5:

ETIM 5.0 Class-ID: EC000449

ETIM 5.0 Class-Description: Крепление для кабельных стяжек

Классификация ETIM 6:

Обозначение класса ETIM 6.0: EC000449

Описание класса ETIM 6.0: Крепежная основа и элемент для кабельных стяжек

Материал:

Алюминий (3003, ASTM-B-209)

Температурный диапазон:

от -100 до +450 °C

Крепежный цоколь для хомутов из алюминия

Note

Продукт разработан компанией АВВ/Thomas & Betts.

Фотографии и иллюстрации представлены не в точном масштабе и не являются точными до подробностей иллюстрациями соответствующих изделий.

Указаны «чистые» цены без учета НДС и надбавок. Продажа юридическим лицам.

Крепежный цоколь для хомутов из алюминия

Артикул	Обозначение	Виды крепления	Материал	Для ширины стяжек, мм	Вес г/100 штук	Штук/ед. упаковки
61724430	ТС 105	Винты	Алюминий	4,8	67	1000

Last Update (28.12.2020)

©2020 Larr Group - Technical changes reserved

Product Management www.larrkabel.de

You can find the current technical data in the corresponding data sheet.

PN 0456 / 02_03.16