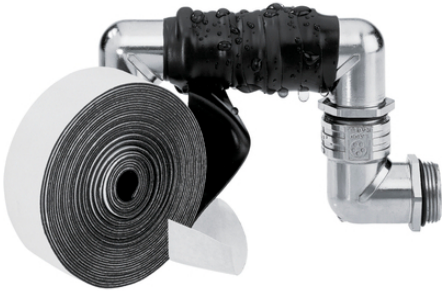


ТВТА самоамальгирующая лента

ТВТА — самоамальгирующая лента для электрической изоляции, которая обеспечивает защиту от воздействия УФ-излучения и озона.



Без галогенов



Расширенный температурный диапазон



Стойкий к УФ-лучам



Водонепроницаемые

Преимущества

Имеет плотный изоляционный слой с высокой электрической прочностью и стойкостью к проникновению влаги
 Длительная устойчивость к воздействию влаги обеспечивает водонепроницаемость
 Стойкая к УФ-лучам и озону
 Простой монтаж - спец. инструменты не потребуются

Области применения

Ремонт и обслуживание кабельных труб до 30 кВ
 Альтернативный вариант под изолирующие ленты и термоусаживающие трубы
 Стандартная область применения, напр. антенные мачты

Характеристики

Материал становится самоклеющимся через 30 мин, использование клея не требуется

Technical Data

Классификация ETIM 5:

ETIM 5.0 Class-ID: EC000128

ETIM 5.0 Class-Description: Изоляционная лента

Внимание:

Для доп. изоляции кабелей и соединений до 65 кВ

Общее:

Коэффициент растяжения: 3:1

Информация:

Стойкая к УФ-лучам и озону

Поставляемые цвета:

Чёрный

Last Update (29.12.2020)

©2020 Lapp Group - Technical changes reserved

Product Management www.lappkabel.de

You can find the current technical data in the corresponding data sheet.

PN 0456 / 02_03.16

ТВТА самоамальгирующая лента

Материал: На основе этилен-пропиленового каучука
Температурный диапазон: от -55 до +105 °C

Note

Фотографии и иллюстрации представлены не в точном масштабе и не являются точными до подробностей иллюстрациями соответствующих изделий.

Указаны «чистые» цены без учета НДС и надбавок. Продажа юридическим лицам.

ТВТА самоамалгыамирующая лента

Артикул	Обозначение	Длина (м) x Ширина ленты (мм) x Толщина (мм)	Штук/ед. упаковки
61810210	ТВТА-ZH-19	9 x 19 x 0.76	1
61810220	ТВТА-ZH-25	9 x 25 x 0.76	1
61810230	ТВТА-ZH-38	9 x 38 x 0.76	1

Last Update (29.12.2020)

©2020 Lapp Group - Technical changes reserved

Product Management www.lappkabel.de

You can find the current technical data in the corresponding data sheet.
PN 0456 / 02_03_16