

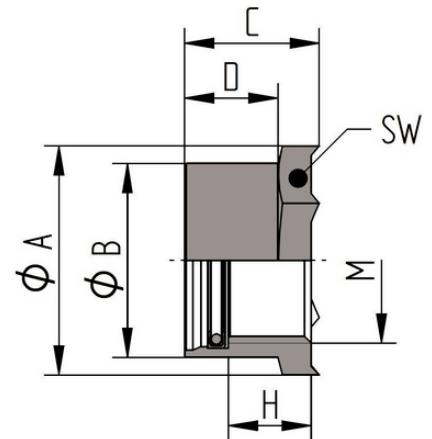
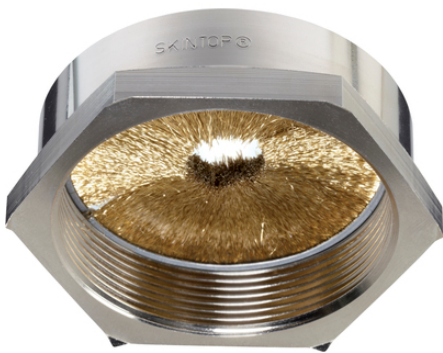
SKINTOP® BRUSH ADD-ON

SKINTOP® BRUSH ADD-ON, простое доп. устройство для защиты от электромагнитных помех, с подлежащими обрезке краями, большим видимым контактом с экраном, легкая разборка

Информация

Инновационные ЭМС-переходники для кабельных вводов SKINTOP® ST(R)-M

Первая в мире запатентованная контргайка для защиты от электро-магнитных помех!



Надёжность



Напряжение



ЭМС



Расширенный температурный диапазон

Преимущества

Оптимальный низкоомный контакт с экраном, 360°

Зубцы прорезают лакокрасочное покрытие корпуса электрооборудования/электрошкафа, что гарантирует оптимальные параметры ЭМС

Простой демонтаж

Видимая большая площадь контакта с экраном

Простые и надежные

Области применения

Для ЭМС-заземления медной экранирующей оплетки

Для ЭМС-контакта посредством монтажа с прорезанием зубцами лакокрасочного слоя оборудования

Монтаж распределительных электрошкафов

Системы автоматизации

Конвейерные и транспортные системы

SKINTOP® BRUSH ADD-ON

Конструкция

Метрическая соединительная резьба в соответствии с EN 50262
Техническая информация на основе DIN IEC 62444

Technical Data

Классификация ETIM 5:	ETIM 5.0 Class-ID: EC000441 ETIM 5.0 Class-Description: кабельный ввод с резьбой
Классификация ETIM 6:	Обозначение класса ETIM 6.0: EC000441 Описание класса ETIM 6.0: Кабельный ввод
Внимание:	Монтажные размеры и момент затяжки см. табл. T21 в приложении Соблюдать моменты затяжки для SKINTOP® ST-M
Сертификаты соответствия:	Разрешение UL: ожидается
Материал:	Корпус: латунь, покрытая никелем ЭМС-щётка: латунь
Температурный диапазон:	Динамический монтаж: от -20 °C до +100 °C Неподвижное применение: В зависимости от комбинации используемого кабельного ввода

Note

Фотографии и иллюстрации представлены не в точном масштабе и не являются точными до подробностей иллюстрациями соответствующих изделий.
Указаны «чистые» цены без учета НДС и надбавок. Продажа юридическим лицам.

SKINTOP® BRUSH ADD-ON

Артикул	Обозначение/Размер	Мин. Ø по оплётке, мм	SW и размер ключа, мм	Thread length D mm	Штук/ед. упаковки
54110839	M 12 x 1,5	4	24	10	25
54110840	M 16 x 1,5	4	24	10	25
54110841	M 20 x 1,5	4	24	10	10
54110842	M 25 x 1,5	5	30	10	10
54110843	M 32 x 1,5	6	39	12	10
54110844	M 40 x 1,5	10	47	12	5
54110845	M 50 x 1,5	12	56	12	5
54110846	M 63 x 1,5	16	66	12	5

Last Update (10.10.2020)

©2020 Lapp Group - Technical changes reserved

Product Management www.lappkabel.de

You can find the current technical data in the corresponding data sheet.
PN 0456 / 02_03.16

SKINTOP® BRUSH ADD-ON

