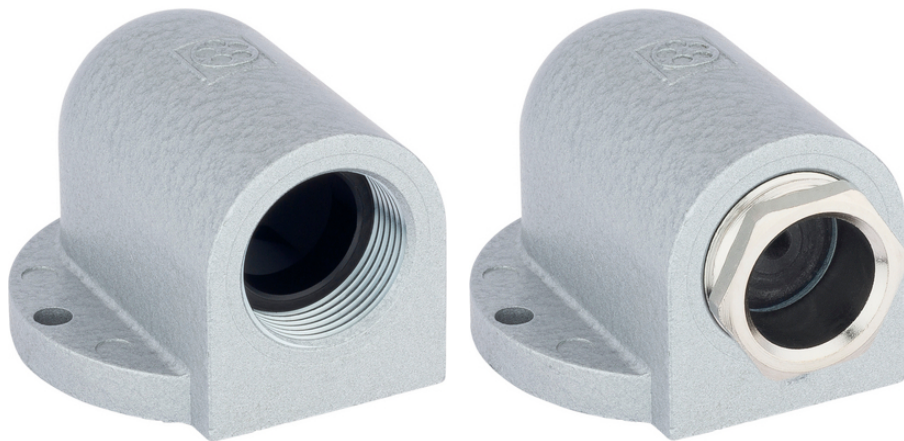


SKINDICHT® SE

SKINDICHT® SE, устойчивый к воздействию коррозии угловой кабельный сальник, легко монтируется, с уплотнительным кольцом с насечкой и полностью безопасным кабельным вводом



Стойкий к коррозии



Место для монтажа



Износостойкие

Преимущества

Герметизация благодаря уплотнительному кольцу с насечкой

Стойкий к коррозии

Простой монтаж

Абсолютно надежный ввод кабеля

Низкие

Области применения

Для высоких механических нагрузок

Там, где нет резьбовых отверстий

Конструкция

PG 16 - 21 с 2-мя отверстиями под винт

PG 29 - 36 с 4-мя отверстиями под винт

Примечание

Для комбинации с другими резьбовыми соединениями SKINDICHT® или SKINTOP® предлагаем наши SKINDICHT® SE без уплотнительного кольца с насечкой (E) и уплотнителя (D)

Technical Data

Классификация ETIM 5:

ETIM 5.0 Class-ID: EC000441

Last Update (16.09.2020)

©2020 Lapp Group - Technical changes reserved

Product Management www.lappkabel.de

You can find the current technical data in the corresponding data sheet.

PN 0456 / 02_03.16

SKINDICHT® SE

| | |
|-------------------------|--|
| Классификация ETIM 6: | ETIM 5.0 Class-Description: кабельный ввод с резьбой Обозначение класса ETIM 6.0: EC000441 Описание класса ETIM 6.0: Кабельный ввод |
| Материал: | Корпус: цинковое литьё под давлением, серый, лакирование Уплотнитель с насечкой: CR (хлоропреновая резина) О-кольцо: NBR (бутадиеновая резина) Зажимная гайка: латунь, покрытая никелем |
| Класс защиты: | IP 55 |
| Температурный диапазон: | от -20 до +80 °C |

Note

Фотографии и иллюстрации представлены не в точном масштабе и не являются точными до подробностей иллюстрациями соответствующих изделий.

Указаны «чистые» цены без учета НДС и надбавок. Продажа юридическим лицам.

SKINDICHT® SE

| Артикул | Обозначение/Размер | ØF уплот. кольца с насечкой, мм | SW и размер ключа, мм | Общая длина, в мм | Общая ширина, в мм | Общая высота, мм | Штук/ед. упаковки |
|------------------------------|--------------------|---------------------------------|-----------------------|-------------------|--------------------|------------------|-------------------|
| SKINDICHT® SE | | | | | | | |
| 52004130 | PG 16 | 8/10,5/13,5/16 | 22 | 49.2 | 42.0 | 36.0 | 10 |
| 52004140 | PG 21 | 11/15/18/20 | 28 | 68.1 | 60.0 | 52.5 | 10 |
| 52005430 | PG 29 | 19/23/27/31 | 37 | 83.6 | 66.0 | 54.0 | 5 |
| 52004150 | PG 36 | 25/28/31/35 | 47 | 99.6 | 85.0 | 73.0 | 1 |
| SKINDICHT® SE без E+D | | | | | | | |
| 52024090 | PG 16 | - | - | 42.0 | 42.0 | 36.0 | 10 |
| 52024100 | PG 21 | - | - | 60.0 | 60.0 | 52.5 | 10 |
| 52024110 | PG 29 | - | - | 76.0 | 66.0 | 54.0 | 5 |
| 52024120 | PG 36 | - | - | 90.0 | 85.0 | 73.0 | 1 |

Last Update (16.09.2020)

©2020 Lapp Group - Technical changes reserved

 Product Management www.lappkabel.de

 You can find the current technical data in the corresponding data sheet.
 PN 0456 / 02_03_16