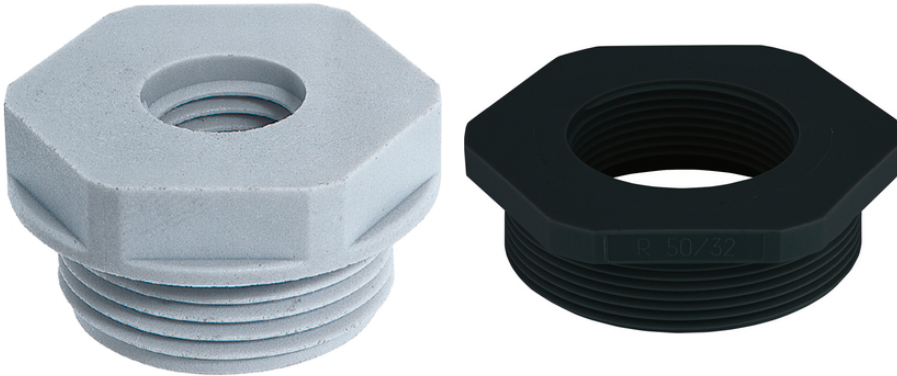


SKINDICHT® KU-M

SKINDICHT® KU-M, усиленные стекловолокном уменьшающие блоки из полиамида для высокой механической прочности с метрической соединительной резьбой



Время на монтаж



Место для монтажа



Штекер со стандартным корпусом

Преимущества

Позволяют применять кабельные вводы с соединительной резьбой, которая меньше, чем уже существующие резьбовые отверстия в оборудовании

Области применения

Оборудование
Приборы
Корпуса

Конструкция

Метрическая соединительная резьба в соответствии с EN 50262
Техническая информация на основе DIN IEC 62444

Technical Data

Классификация ETIM 5:	ETIM 5.0 Class-ID: EC000441 ETIM 5.0 Class-Description: кабельный ввод с резьбой
Классификация ETIM 6:	Обозначение класса ETIM 6.0: EC000441 Описание класса ETIM 6.0: Кабельный ввод
Поставляемые цвета:	RAL 7035 светло-серый Black (RAL 9005), UV-resistant
Материал:	Полиамид, усиленный стекловолокном
Температурный диапазон:	от -40 до +100 °C

SKINDICHT® KU-M

Note

Фотографии и иллюстрации представлены не в точном масштабе и не являются точными до подробностей иллюстрациями соответствующих изделий.

Указаны «чистые» цены без учета НДС и надбавок. Продажа юридическим лицам.

SKINDICHT® KU-M

Артикул	Резьба наружная M1	Резьба внутренняя M2	SW и размер ключа, мм	Thread length D mm	Штук/ед. упаковки
SKINDICHT® KU-M светло-серые					
52104505	16 x 1,5	12 x 1,5	22	9	100
52104470	20 x 1,5	12 x 1,5	24	9	100
52104504	20 x 1,5	16 x 1,5	24	9	100
52104472	25 x 1,5	12 x 1,5	29	10	100
52104473	25 x 1,5	16 x 1,5	29	10	100
52104474	25 x 1,5	20 x 1,5	29	10	100
52104475	32 x 1,5	12 x 1,5	36	12	50
52104476	32 x 1,5	16 x 1,5	36	12	50
52104477	32 x 1,5	20 x 1,5	36	12	50
52104478	32 x 1,5	25 x 1,5	36	12	50
52104479	40 x 1,5	16 x 1,5	46	12	50
52104480	40 x 1,5	20 x 1,5	46	12	50
52104481	40 x 1,5	25 x 1,5	46	12	25
52104482	40 x 1,5	32 x 1,5	46	12	25
52104483	50 x 1,5	20 x 1,5	55	14	5
52104484	50 x 1,5	25 x 1,5	55	14	5
52104485	50 x 1,5	32 x 1,5	55	14	5
52104486	50 x 1,5	40 x 1,5	55	14	5
52104487	63 x 1,5	25 x 1,5	68	15	5
52104488	63 x 1,5	32 x 1,5	68	15	5
52104489	63 x 1,5	40 x 1,5	68	15	5
52104469	63 x 1,5	50 x 1,5	68	15	5
52104520	20 x 1,5	12 x 1,5	24	8	100
52104524	25 x 1,5	20 x 1,5	30	10	100
52104532	40 x 1,5	32 x 1,5	44	12	25
52104536	50 x 1,5	40 x 1,5	55	13	5
52104540	63 x 1,5	50 x 1,5	70	15	5

Last Update (07.09.2020)

©2020 Larr Group - Technical changes reserved

Product Management www.larrkabel.de

You can find the current technical data in the corresponding data sheet.

PN 0456 / 02_03_16