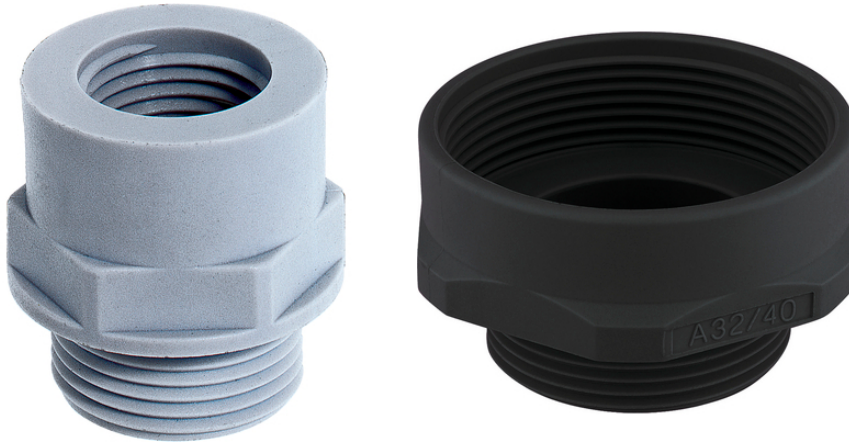


SKINDICHT® EKU-M

SKINDICHT® EKU-M, принадлежности кабельных сальников с метрической резьбой для кабельных сальников, размер резьбы которых больше размера резьбы имеющихся отверстий



Время на монтаж



Место для монтажа



Надёжность

Преимущества

Позволяют применять кабельные вводы с соединительной резьбой, которая больше, чем уже существующие резьбовые отверстия в оборудовании
 Монтаж с гаечным ключом
 Углубления под гаечный ключ, исключаются повреждения корпуса

Области применения

Оборудование
 Приборы
 Корпуса

Конструкция

Метрическая соединительная резьба в соответствии с EN 50262
 Техническая информация на основе DIN IEC 62444

Technical Data

Классификация ETIM 5:	ETIM 5.0 Class-ID: EC000441 ETIM 5.0 Class-Description: кабельный ввод с резьбой
Классификация ETIM 6:	Обозначение класса ETIM 6.0: EC000441 Описание класса ETIM 6.0: Кабельный ввод
Поставляемые цвета:	RAL 7035 светло-серый RAL 9005 цвет черный/стойкость к УФ-лучам
Материал:	Полиамид, усиленный стекловолокном
Температурный диапазон:	от -40 до +100 °C

Last Update (07.09.2020)

©2020 Lapp Group - Technical changes reserved

Product Management www.lappkabel.de

You can find the current technical data in the corresponding data sheet.

PN 0456 / 02_03.16

SKINDICHT® EKU-M

Note

Фотографии и иллюстрации представлены не в точном масштабе и не являются точными до подробностей иллюстрациями соответствующих изделий.

Указаны «чистые» цены без учета НДС и надбавок. Продажа юридическим лицам.

SKINDICHT® EKU-M

Артикул	Резьба наружная M1	Резьба внутренняя M2	SW и размер ключа, мм	Штук/ед. упаковки
SKINDICHT® EKU-M				
52100300	12 x 1,5	16 x 1,5	20	100
52100301	16 x 1,5	20 x 1,5	24	100
52100302	20 x 1,5	25 x 1,5	29	100
52100303	25 x 1,5	32 x 1,5	36	50
52100304	32 x 1,5	40 x 1,5	46	25
52100305	40 x 1,5	50 x 1,5	55	10
52100306	50 x 1,5	63 x 1,5	68	10

Last Update (07.09.2020)

©2020 Larr Group - Technical changes reserved

Product Management www.larrkabel.deYou can find the current technical data in the corresponding data sheet.
PN 0456 / 02_03.16