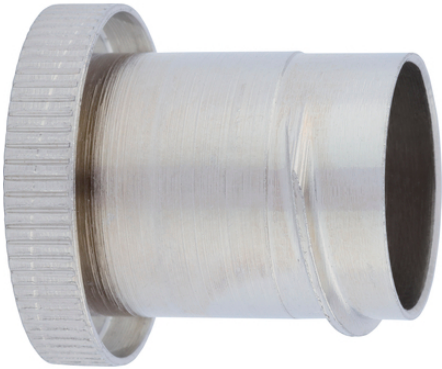


## SILVYN® LCC-E

SILVYN® LCC-E — вставка из никелированной латуни

### Информация

Обеспечивает защиту кабелей от повреждения



Надёжность



Расширенный температурный диапазон

### Преимущества

Предотвращение повреждения кабеля

### Области применения

Защита концов защитных рукавов

Если не используется фиттинг

### Характеристики

Фланец втулки полностью закрывает конец защитного рукава

### Конструкция

Резьбовая втулка

### Technical Data

Классификация ETIM 5:

ETIM 5.0 Class-ID: EC000519

ETIM 5.0 Class-Description: Втулка для защитного рукава

Классификация ETIM 6:

Обозначение класса ETIM 6.0: EC000519

Описание класса ETIM 6.0: Наконечник для защитных шлангов

Материал:

Латунь, покрытая никелем

Last Update (28.12.2020)

©2020 Lapp Group - Technical changes reserved

Product Management [www.lappkabel.de](http://www.lappkabel.de)

You can find the current technical data in the corresponding data sheet.

PN 0456 / 02\_03.16

**SILVYN® LCC-E**

Температурный диапазон: от -50 до +135 °C

**Note**

Фотографии и иллюстрации представлены не в точном масштабе и не являются точными до подробностей иллюстрациями соответствующих изделий.

Указаны «чистые» цены без учета НДС и надбавок. Продажа юридическим лицам.

**SILVYN® LCC-E**

Артикул	Номинальный размер	Подходят для SILVYN®LCC-2 / LCCH-2	Штук/ед. упаковки
SILVYN® LCC-E			
61805600	10	10	10
61805610	12	12	10
61805630	20	20	10
61805640	25	25	10
61805650	32	32	10
61805660	40	40	10
61805670	50	50	4
61805680	63	63	1
61805690	75	75	1

Last Update (28.12.2020)

©2020 Lapp Group - Technical changes reserved

Product Management [www.lappkabel.de](http://www.lappkabel.de)

You can find the current technical data in the corresponding data sheet.  
PN 0456 / 02\_03\_16