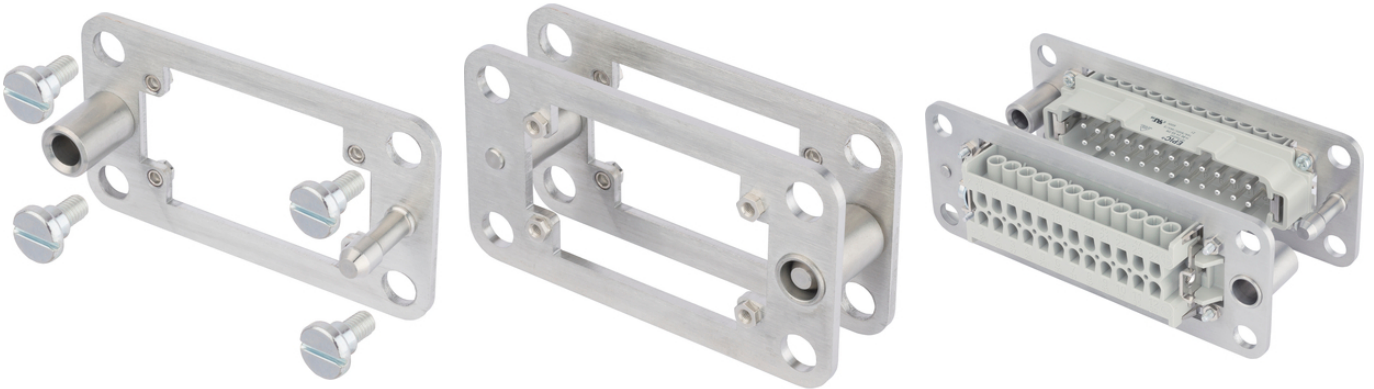


Стыковочная рама EPIC®

Монтажная система для распределительных шкафов поставляется в комплекте или в виде отдельных компонентов (верхняя часть для кабельного штекера, нижняя часть для монтажа на DIN-рейку).

Информация

Система для прокладки в шкафах автоматики для крепления вставок с плавающим монтажом



Области применения

Монтаж распределительных электрошкафов
Ветросиловые установки

Характеристики

Объем поставки на ед. упаковки: 2 рамки с 8 болтами
Специальные винты, подобранные для рамы
Диапазон втягивания по оси x и y: +/-1,5 мм

Technical Data

Классификация ETIM 5:

ETIM 5.0 Class-ID: EC002312

Описание класса ETIM 5.0: держатель вставки контактов для промышленных электрических соединителей

Классификация ETIM 6:

Идентификатор класса ETIM 6.0: EC002312

Описание класса ETIM 6.0: Крепление контактной вставки для промышленных электрических соединителей

Материал:

Стыковочная рама: нержавеющая сталь

Винты: оцинкованная сталь

Количество разъединений:

500

Note

Фотографии и иллюстрации представлены не в точном масштабе и не являются точными до подробностей иллюстрациями соответствующих изделий.

Указаны «чистые» цены без учета НДС и надбавок. Продажа юридическим лицам.

Стыковочная рама ERIC®

Артикул	Обозначение	Описание	Штук/ед. упаковки
44429440	H-B 6 DF	4 крепежных винта, включены в комплект поставки	2
44429441	H-B 10 DF	4 крепежных винта, включены в комплект поставки	2
44429442	H-B 16 DF	4 крепежных винта, включены в комплект поставки	2
44429443	H-B 24 DF	4 крепежных винта, включены в комплект поставки	2

Last Update (10.12.2020)

©2020 Larr Group - Technical changes reserved

Product Management www.larrkabel.de

You can find the current technical data in the corresponding data sheet.

PN 0456 / 02_03.16