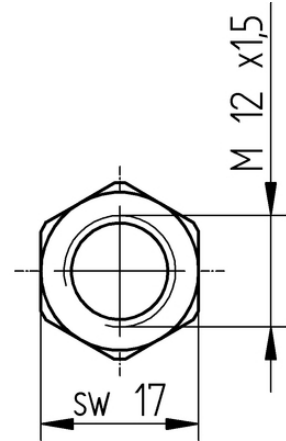
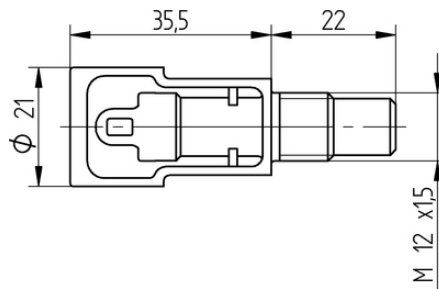


EPIC® SOLAR M G5 встраиваемый разъем (вилка)

Информация

Сертифицированы органом по технадзору TÜV Rheinland



Преимущества

Встраиваемый штекер для простого и быстрого присоединения проводов к преобразователю и соединительным боксам, для кабелей Ø до 6,0 мм.

Области применения

Встраиваемый штекер для присоединения преобразователя и распределителя, крепление M12

Характеристики

Прочные, стойкие к УФ-лучам и атмосферным воздействиям

Technical Data

Номинальное напряжение, В:	1000 В AC/DC
Номинальное импульсное напряжение:	8 кВ
Номинальный ток, А:	30 А 19 А при 85 °С
Степень загрязнения:	3
Переходное сопротивление:	< 2 мОм
Класс защиты:	IP68 (10h/1m)
Тип защиты:	II
Диапазон зажима кабелей:	Ø max. 6,0 мм
Температурный диапазон:	от -40 °С до +105 °С

Note

Фотографии и иллюстрации представлены не в точном масштабе и не являются точными до подробностей иллюстрациями соответствующих изделий.

Указаны «чистые» цены без учета НДС и надбавок. Продажа юридическим лицам.

Last Update (30.12.2020)

©2020 Lapp Group - Technical changes reserved

Product Management www.lappkabel.de

You can find the current technical data in the corresponding data sheet.

PN 0456 / 02_03.16

EPIC® SOLAR M G5 встраиваемый разъем (вилка)

Артикул	Обозначение	Сечение, мм ²	Номинальный ток, А
Встраиваемый разъем (вилка)			
44420505	EPIC® SOLAR M G5	2.5 - 4	30

Last Update (30.12.2020)

©2020 Lapp Group - Technical changes reserved

Product Management www.lappkabel.de

You can find the current technical data in the corresponding data sheet.
PN 0456 / 02_03_16