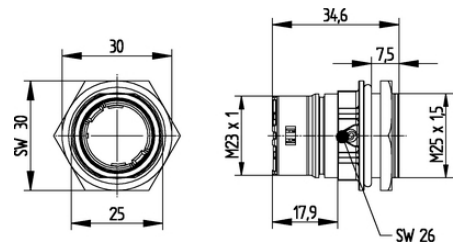
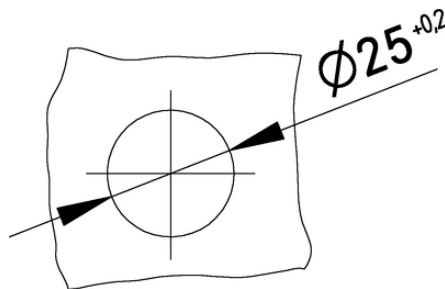


EPIC® SIGNAL M23 G5

Цилиндрические электрические соединители для сервокабелей и кодирующих устройств

Панельное основание EPIC® M23 под высверленное отверстие



Машиностроение, промышленное оборудование



Ветроэнергетика



Высокая стойкость к воздействию химических веществ



Износостойкие



ЭМС

Преимущества

Быстрый и простой монтаж

Необходимо только одно отверстие M25

Области применения

Техника эксплуатации и монтажа оборудования

Сервоприводы и конфекционированные сервокабели

Техника измерения, управления и регулирования

Technical Data

Классификация ETIM 5:

ETIM 5.0 Class-ID: EC000437

ETIM 5.0 Class-Description: Корпус для промышленных электрических соединителей

Классификация ETIM 6:

Идентификатор класса ETIM 6.0: EC000437

Описание класса ETIM 6.0: Корпус для промышленного

Last Update (08.01.2021)

©2021 Lapp Group - Technical changes reserved

Product Management www.lappkabel.de

You can find the current technical data in the corresponding data sheet.

PN 0456 / 02_03.16

EPIC® SIGNAL M23 G5

Материал:	штекерного соединителя Корпус: литье из цинкового сплава, покрытый никелем Уплотнение: FPM (резина на фторкаучуке)
Класс защиты:	IP68 (10h/1m)
VDE-испытания:	Экспертиза с проверкой производства: VDE-регистрац. № C24 (по EN 61984, SELV по DIN VDE 0100-410 следует обеспечить) UL File № E249137
Температурный диапазон:	-25°C до +125°C

Note

Фотографии и иллюстрации представлены не в точном масштабе и не являются точными до подробностей иллюстрациями соответствующих изделий.

Указаны «чистые» цены без учета НДС и надбавок. Продажа юридическим лицам.

ERIC® SIGNAL M23 G5

Артикул	Обозначение	Кодировка	Виды крепления	Штук/ед. упаковки
M23 G5 для монтажа на передней стенке				
44420046	M23 G5	чёрный (N)	M25x1,5 (с контргайкой)	5
44420045	M23 G5	чёрный (N)	M25x1,5 (с контргайкой)	20
44420048	M23 G5	красный (+20°)	M25x1,5 (с контргайкой)	5
44420047	M23 G5	красный (+20°)	M25x1,5 (с контргайкой)	20
44420044	M23 G5	голубой (-20°)	M25x1,5 (с контргайкой)	5

Last Update (08.01.2021)

©2021 Larrp Group - Technical changes reserved

Product Management www.larrkabel.deYou can find the current technical data in the corresponding data sheet.
PN 0456 / 02_03_16