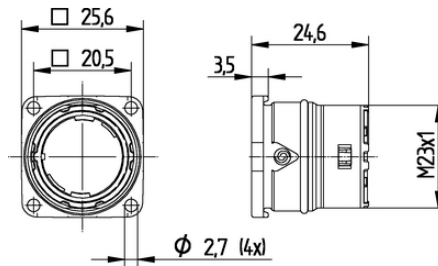


## EPIC® SIGNAL M23 B2

Цилиндрические электрические соединители для сервокабелей и кодирующих устройств

Панельное основание для установки на заднюю стенку EPIC® M23



Машиностроение, промышленное оборудование



Ветроэнергетика



Высокая стойкость к воздействию химических веществ



Износостойкие



ЭМС

### Преимущества

Универсальный панельный соединитель для монтажа вставки с фронтальной и задней части  
Конфекционированный изолятор легко вставляется сзади в уже смонтированный корпус

### Области применения

Техника эксплуатации и монтажа оборудования  
Сервоприводы и конфекционированные сервокабели  
Техника измерения, управления и регулирования

### Technical Data

Классификация ETIM 5:

ETIM 5.0 Class-ID: EC000437

ETIM 5.0 Class-Description: Корпус для промышленных электрических соединителей

Классификация ETIM 6:

Идентификатор класса ETIM 6.0: EC000437

Описание класса ETIM 6.0: Корпус для промышленного

Last Update (04.12.2020)

©2020 Lapp Group - Technical changes reserved

Product Management [www.lappkabel.de](http://www.lappkabel.de)

You can find the current technical data in the corresponding data sheet.

PN 0456 / 02\_03.16

## EPIC® SIGNAL M23 B2

Материал:	штекерного соединителя Корпус: литье из цинкового сплава, покрытый никелем Уплотнение: FPM (резина на фторкаучуке)
Класс защиты:	IP68 (10h/1m)
VDE-испытания:	Экспертиза с проверкой производства: VDE-регистрац. № C24 (по EN 61984, SELV по DIN VDE 0100-410 следует обеспечить) UL File № E249137
Температурный диапазон:	-25°C до +125°C

### Note

Фотографии и иллюстрации представлены не в точном масштабе и не являются точными до подробностей иллюстрациями соответствующих изделий.

Указаны «чистые» цены без учета НДС и надбавок. Продажа юридическим лицам.

**ERIC® SIGNAL M23 B2**

Артикул	Обозначение	Кодировка	Виды крепления	Штук/ед. упаковки
M23 B2 для монтажа на задней стенке				
44420050	M23 B2	чёрный (N)	Ø2,7 мм (4x)	5
44420051	M23 B2	чёрный (N)	Ø2,7 мм (4x)	20
44420035	M23 B2	красный (+20°)	Ø2,7 мм (4x)	5
44420049	M23 B2	красный (+20°)	Ø2,7 мм (4x)	20
44420052	M23 B2	голубой (-20°)	Ø2,7 мм (4x)	5
44420053	M23 B2	голубой (-20°)	Ø2,7 мм (4x)	20

Last Update (04.12.2020)

©2020 Larr Group - Technical changes reserved

Product Management [www.larrkabel.de](http://www.larrkabel.de)You can find the current technical data in the corresponding data sheet.  
PN 0456 / 02\_03\_16