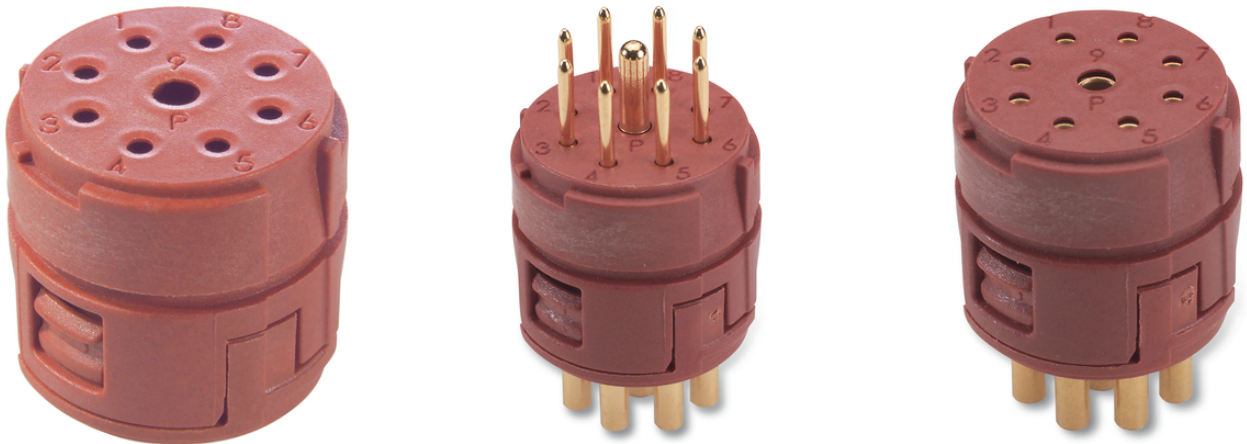


## Вставки EPIC® M23, 8+1-пол.

Изоляторы для цилиндрических электрических соединителей M23

Вставки EPIC® SIGNAL M23, количество полюсов: 8+1, для цилиндрических электрических соединителей серии M23



Машиностроение, промышленное оборудование



Ветроэнергетика



Высокая стойкость к воздействию химических веществ



Механическая стойкость



Время на монтаж



Износостойкие



Различные разрешения на эксплуатацию

### Преимущества

Универсальная дальнейшая обработка вставок M23 с различными размерами упаковки. Полностью собранное изделие с подходящими паяными контактами или без них для индивидуальной сборки с применением обжимных или паяных контактов.

### Области применения

Техника эксплуатации и монтажа оборудования  
Техника измерения, управления и регулирования  
Приборостроение

Last Update (03.12.2020)

©2020 Lapp Group - Technical changes reserved

Product Management [www.lappkabel.de](http://www.lappkabel.de)

You can find the current technical data in the corresponding data sheet.

PN 0456 / 02\_03.16

## Вставки EPIC® M23, 8+1-пол.

### Technical Data

Классификация ETIM 5:	ETIM 5.0 Class-ID: EC000438 ETIM 5.0 Class-Description: Контактная вставка для промышленных электрических соединителей
Классификация ETIM 6:	Идентификатор класса ETIM 6.0: EC000438 Описание класса ETIM 6.0: Контактная вставка промышленного штекерного соединителя
Номинальное напряжение, В:	согласно стандарта IEC 61984: 150 В
Номинальное импульсное напряжение:	2,5 кВ
Номинальный ток, А:	20 А (2 мм контакты) 7 А (1 мм контакты)
Степень загрязнения:	3
Переходное сопротивление:	< 4 мОм
Контакты:	Латунь, позолоченная
Количество контактов:	8 + 1
Допустимые сечения жил кабеля:	Соединение обжимом: 0,14-1,0 мм <sup>2</sup> (1,0-2,5 мм <sup>2</sup> при контактах 2 мм) Соединение пайкой: до 1,0 мм <sup>2</sup> (до 2,5 мм <sup>2</sup> при 2 мм контактах)
Количество разъединений:	100
VDE-испытания:	Экспертиза с проверкой производства: VDE-регистрац. № C24 (по EN 61984, SELV по DIN VDE 0100-410 следует обеспечить) UL File № E249137
Температурный диапазон:	-25°C до +125°C

### Note

Изоляторы как для штыревых, так и для гнездовых контактов. Для подключения Вам необходимы как Р-часть левого вращения, так и Е-часть правого вращения.

Фотографии и иллюстрации представлены не в точном масштабе и не являются точными до подробностей иллюстрациями соответствующих изделий.

Указаны «чистые» цены без учета НДС и надбавок. Продажа юридическим лицам.

**Вставки ERIC® M23, 8+1-пол.**

Артикул	Обозначение	Изоляторы	Включая контакты	К-во контактов	Штук/ед. упаковки
Изоляторы 8+1-полюсные, Р-часть = левого вращения (вид вставки против часовой стрелки)					
73002736	Р-часть	Без контактов	-	8 + 1	5
73002737	Р-часть	Без контактов	-	8 + 1	20
73002738	Р-часть	+ штыревые контакты, соединение пайкой	9	8 + 1	5
73002739	Р-часть	+ штыревые контакты, соединение пайкой	9	8 + 1	20
73002740	Р-часть	+ гнездовые контакты, соединение пайкой	9	8 + 1	5
73002741	Р-часть	+ гнездовые контакты, соединение пайкой	9	8 + 1	20
Изоляторы 8+1-полюсные, Е-часть = правого вращения (вид вставки по часовой стрелке)					
73002742	Е-часть	Без контактов	-	8 + 1	5
73002743	Е-часть	Без контактов	-	8 + 1	20
73002744	Е-часть	+ штыревые контакты, соединение пайкой	9	8 + 1	5
73002745	Е-часть	+ штыревые контакты, соединение пайкой	9	8 + 1	20
73002746	Е-часть	+ гнездовые контакты, соединение пайкой	9	8 + 1	5
73002747	Е-часть	+ гнездовые контакты, соединение пайкой	9	8 + 1	20

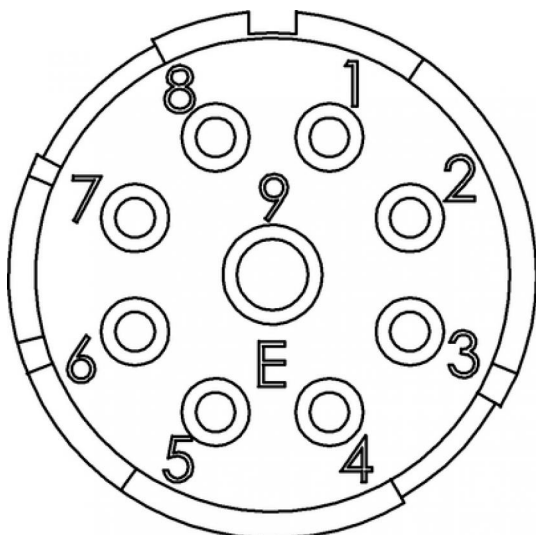
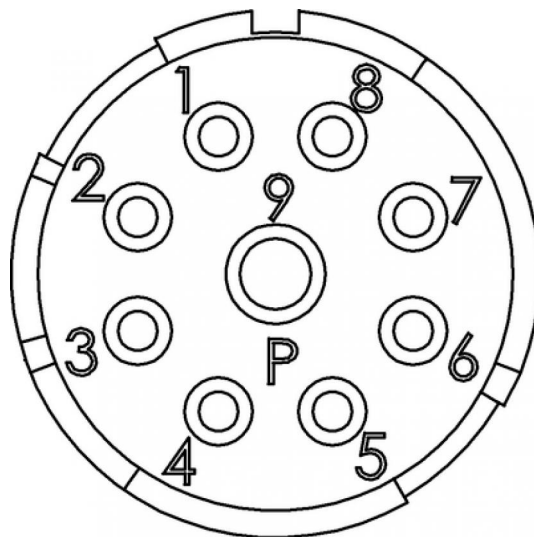
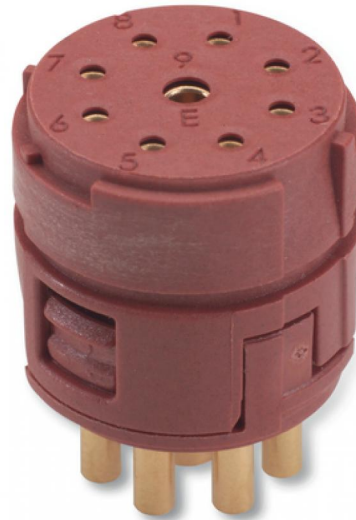
Last Update (03.12.2020)

©2020 Larr Group - Technical changes reserved

Product Management www.larrkabel.de

 You can find the current technical data in the corresponding data sheet.  
 PN 0456 / 02\_03\_16

**Вставки EPIC® M23, 8+1-пол.**



Last Update (03.12.2020)

©2020 Lapp Group - Technical changes reserved

Product Management [www.lappkabel.de](http://www.lappkabel.de)

You can find the current technical data in the corresponding data sheet.

PN 0456 / 02\_03.16