

EPIC® SIGNAL M23 Изоляторы, 12 конт. для пайки на печатных платах

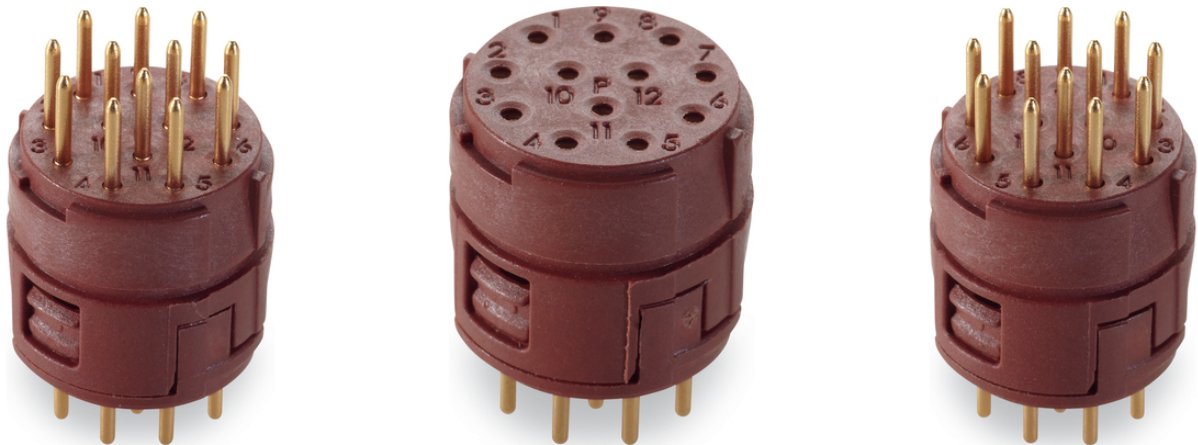
Изоляторы для цилиндрических электрических соединителей M23

12-контактная вставка EPIC® для печатных плат для цилиндрических электрических соединителей серии M23

Информация

С контактами для пайки на печатных платах

Только для корпусов типов A1, B1, B2



Машиностроение, промышленное оборудование



Ветроэнергетика



Высокая стойкость к воздействию химических веществ



Механическая стойкость



Время на монтаж



Износостойкие



Различные разрешение на эксплуатацию

Преимущества

Изоляторы с контактными штифтами на соединительной стороне для пайки на печатных платах. Идеальны в комбинации с M23 корпусами типов B1/B2

Области применения

Last Update (30.12.2020)

©2020 Lapp Group - Technical changes reserved

Product Management www.lappkabel.de

You can find the current technical data in the corresponding data sheet.

PN 0456 / 02_03.16

EPIC® SIGNAL M23 Изоляторы, 12 конт. для пайки на печатных платах

Техника эксплуатации и монтажа оборудования
Техника измерения, управления и регулирования
Приборостроение

Technical Data

Классификация ETIM 5:	ETIM 5.0 Class-ID: EC000438 ETIM 5.0 Class-Description: Контактная вставка для промышленных электрических соединителей
Классификация ETIM 6:	Идентификатор класса ETIM 6.0: EC000438 Описание класса ETIM 6.0: Контактная вставка промышленного штекерного соединителя
Номинальное напряжение, В:	Согласно стандарта IEC 61984: 100 В
Номинальное импульсное напряжение:	1,5 кВ
Номинальный ток, А:	7 А
Степень загрязнения:	3
Переходное сопротивление:	< 4 мОм
Контакты:	Латунь, позолоченная
Количество контактов:	12
Допустимые сечения жил кабеля:	Штифты Ø 1,0 мм для пайки на печатных платах. Длина штифта от задней кромки корпуса В1/В2: 4,0 мм
Количество разъединений:	100
Температурный диапазон:	-25°С до +125°С

Note

Изоляторы как для штыревых, так и для гнездовых контактов. Для подключения Вам необходимы как Р-часть левого вращения, так и Е-часть правого вращения.

Фотографии и иллюстрации представлены не в точном масштабе и не являются точными до подробностей иллюстрациями соответствующих изделий.

Указаны «чистые» цены без учета НДС и надбавок. Продажа юридическим лицам.

**EPIC® SIGNAL M23 Изоляторы, 12 конт. для пайки на
печатных платах**

Артикул	Обозначение	Изоляторы	Включая контакты	К-во контактов	Штук/ед. упаковки
Изоляторы 12-полюсные, Р-часть = левого вращения (вид вставки против часовой стрелки)					
44420107	Р-часть	+ штыревые контакты, для печатных плат	12	12	5
44420108	Р-часть	+ гнездовые контакты, для печатных плат	12	12	5
Изоляторы 12-полюсные, Е-часть = правого вращения (вид вставки по часовой стрелке)					
44420066	Е-часть	+ штыревые контакты, для печатных плат	12	12	5
44420106	Е-часть	+ гнездовые контакты, для печатных плат	12	12	5

Last Update (30.12.2020)

©2020 Larr Group - Technical changes reserved

Product Management www.larrkabel.deYou can find the current technical data in the corresponding data sheet.
PN 0456 / 02_03.16

EPIC® SIGNAL M23 Изоляторы, 12 конт. для пайки на печатных платах

