

EPIC® SIGNAL M17 A1

Цилиндрические электрические соединители для сервоприводов и электропитания

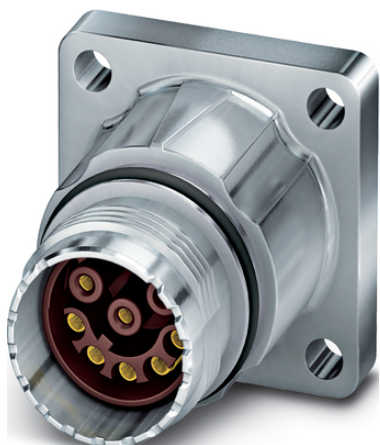
Основание для монтажа на панель EPIC® M17 SIGNAL

Информация

Соединитель для экранированных кабелей передачи данных

Контакты необходимо заказывать отдельно

Made in Germany



Машиностроение, промышленное оборудование



Механическая стойкость



Оптимальная защита от растягивающих усилий



Место для монтажа



ЭМС



Водонепроницаемые

Преимущества

датчик/актуатор

Оптимальная электромагнитная совместимость

Области применения

Кабели обратной связи/сигнальные кабели

Technical Data

Классификация ETIM 5:

ETIM 5.0 Class-ID: EC002635

ETIM 5.0 Class-Description: Цилиндрический электрический соединитель (промышленный электрический соединитель)

Last Update (22.12.2020)

©2020 Lapp Group - Technical changes reserved

Product Management www.lappkabel.de

You can find the current technical data in the corresponding data sheet.

PN 0456 / 02_03.16

EPIC® SIGNAL M17 A1

Классификация ETIM 6:	Обозначение класса ETIM 6.0: EC002635 Описание класса ETIM 6.0: Круглый штекерный соединитель (промышленный штекерный соединитель)
Номинальное напряжение, В:	IEC: 48 V AC, 74 V DC
Номинальное импульсное напряжение:	1,5 кВ
Номинальный ток, А:	3,6 А
Степень загрязнения:	3
Контакты:	Латунь, позолоченная
Количество контактов:	Контакты: 8 (1 мм), 17 (0,6 мм)
Допустимые сечения жил кабеля:	Соединение обжатием: 0,06–0,56 мм ² (контакты 0,6 мм) Соединение обжатием: 0,06–1,0 мм ² (контакты 1 мм)
Материал:	Корпус: цинковое литье под давлением, покрытый никелем, латунь, покрытая никелем Изолятор: PA (полиамид) Уплотнение: FPM (резина на фторкаучуке)
Класс защиты:	IP 67
Количество разъединений:	100
Температурный диапазон:	от -40 до + 125 °C

Note

Фотографии и иллюстрации представлены не в точном масштабе и не являются точными до подробностей иллюстрациями соответствующих изделий.

Указаны «чистые» цены без учета НДС и надбавок. Продажа юридическим лицам.

EPIC® SIGNAL M17 A1

Артикул	Обозначение	Виды крепления	К-во контактов	Штук/ед. упаковки
M17 A1 для монтажа на передней стенке				
44423110	EPIC® M17, гнездо	Ø2,7 мм (4x)	8	5
44423108	EPIC® M17, вилка	Ø2,7 мм (4x)	8	5
44423111	EPIC® M17, гнездо	Ø2,7 мм (4x)	17	5
44423109	EPIC® M17, вилка	Ø2,7 мм (4x)	17	5

Last Update (22.12.2020)

©2020 Larrp Group - Technical changes reserved

Product Management www.larrkabel.de

You can find the current technical data in the corresponding data sheet.

PN 0456 / 02_03_16