

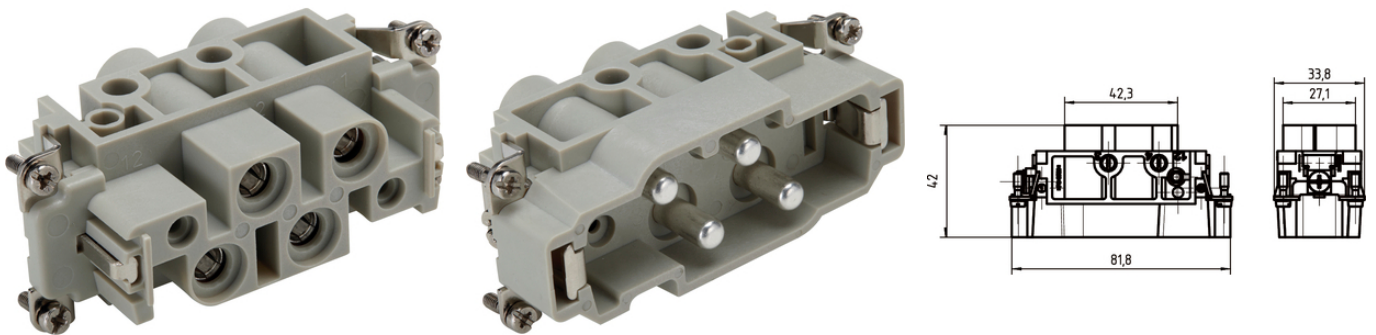
EPIC® Power K 4/0

Силовые изоляторы

Комбинированная вставка обеспечивает высокую мощность и идеально подходит для использования в комбинации с проводом ÖLFLEX SERVO.

Информация

Силовые изоляторы



Дополнительные компоненты автоматизации фирмы Lapp



Машиностроение, промышленное оборудование



Ветроэнергетика



Расширенный температурный диапазон

Преимущества

Высокая мощность всего одним подключением
Оптимально с кабелями ÖLFLEX® SERVO

Области применения

Машиностроение
Техника управления
Возобновляемые источники энергии

Technical Data

Классификация ETIM 5:

ETIM 5.0 Class-ID: EC000438

ETIM 5.0 Class-Description: Контактная вставка для промышленных электрических соединителей

Классификация ETIM 6:

Идентификатор класса ETIM 6.0: EC000438

Last Update (06.12.2020)

©2020 Lapp Group - Technical changes reserved

Product Management www.lappkabel.de

You can find the current technical data in the corresponding data sheet.

PN 0456 / 02_03.16

EPIC® Power K 4/0

	Описание класса ETIM 6.0: Контактная вставка промышленного штекерного соединителя
Номинальное напряжение, В:	830 В Power
Номинальное импульсное напряжение:	8 кВ
Номинальный ток, А:	80 А Power
Степень загрязнения:	3
Воспламеняемость:	UL94 V-0
Переходное сопротивление:	< 5 мОм
Количество контактов:	4 + PE
Допустимые сечения жил кабеля:	Винтовое соединение: 1,5–16,0 мм ² (контакт питания)
Длина удаленной изоляции (мм):	16 мм (питание)
Материал:	PC поликарбонат
Количество разъединений:	500
Сертификаты соответствия:	UL-испытан: Регистрационный номер UL:E75770
Температурный диапазон:	от -40 до +125 °C

Note

PE соединение с 16-мм² проводом возможно только с рекомендуемым кольцеобразным наконечником 44424029

Вставки должны использоваться с соответствующими корпусами

Фотографии и иллюстрации представлены не в точном масштабе и не являются точными до подробностей иллюстрациями соответствующих изделий.

Указаны «чистые» цены без учета НДС и надбавок. Продажа юридическим лицам.

Для подсоединения многопроволочных проводов следует использовать наконечник для жил.

EPIC® Power K 4/0

Артикул	Обозначение	Тип контакта	Количество рабочих контактов	Штук/ед. упаковки
Винтовое соединение EPIC® K 4/0				
44424041	EPIC® K 4/0 SS	Штыревой контакт	4 + PE	10
44424042	EPIC® K 4/0 BS	Гнездо	4 + PE	10

Last Update (06.12.2020)

©2020 Larr Group - Technical changes reserved

Product Management www.larrkabel.de

You can find the current technical data in the corresponding data sheet.

PN 0456 / 02_03.16

EPIC® Power K 4/0

