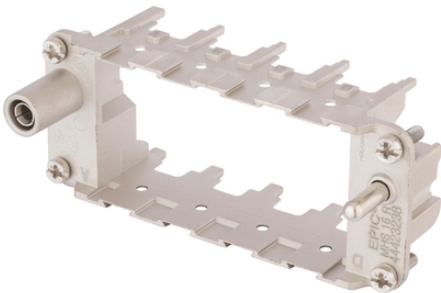


Мультирама EPIC® MH 16

Высокая гибкость за счет использования любой комбинации вставок в одном соединителе

Информация

Модульная система штекерных соединителей, годится для рыночных стандартов
Рамочные системы для модулей



Машиностроение, промышленное оборудование



Железно-дорожный транспорт



Солнечная энергетика



Ветроэнергетика



Время на монтаж

Преимущества

Мультирама для собственных модулей и модулей, выпускаемых конкурентами

Сопряжение системы EPIC® MH по отраслевым стандартам

Сочетание модулей в одном разъеме обеспечивает его универсальность

Для применения в железнодорожном транспорте

- Пожаробезопасность железнодорожных вагонов: Испытание по EN 45545-2. Наборы требований R22 и R23. Уровень опасности HL1, HL2 и HL4

Заземляющее соединение от 1 до 6 мм² с наконечником, 10 мм² с переходником

Области применения

Машиностроение

Робототехника

Техника эксплуатации и монтажа оборудования

Возобновляемые источники энергии

Для применения в железнодорожном транспорте / транспортное машиностроение

Last Update (09.12.2020)

©2020 Lapp Group - Technical changes reserved

Product Management www.lappkabel.de

You can find the current technical data in the corresponding data sheet.

PN 0456 / 02_03.16

Мультирама EPIC® MH 16

Technical Data

Классификация ETIM 5:	ETIM 5.0 Class-ID: EC002641 ETIM 5.0 Class-Description: Модульный соединитель (промышленный соединитель)
Классификация ETIM 6:	Обозначение класса ETIM 6.0: EC002641 Описание класса ETIM 6.0: Модульный штекерный соединитель (промышленный штекерный соединитель)
Материал:	Литье из цинка
Количество разъединений:	500
Температурный диапазон:	-40°C +125°C

Note

Фотографии и иллюстрации представлены не в точном масштабе и не являются точными до подробностей иллюстрациями соответствующих изделий.

Указаны «чистые» цены без учета НДС и надбавок. Продажа юридическим лицам.

Мультирама EPIC® MN 16

Артикул	Обозначение	Тип контакта	слотов в рамке	Штук/ед. упаковки
44423238	EPIC® MHS 16 R (A, B, C, D)	Штыревой контакт	4	10
44423239	EPIC® MHB 16 R (a, b, c, d)	Гнездо	4	10

Last Update (09.12.2020)

©2020 Larr Group - Technical changes reserved

Product Management www.larrkabel.de

You can find the current technical data in the corresponding data sheet.
PN 0456 / 02_03.16