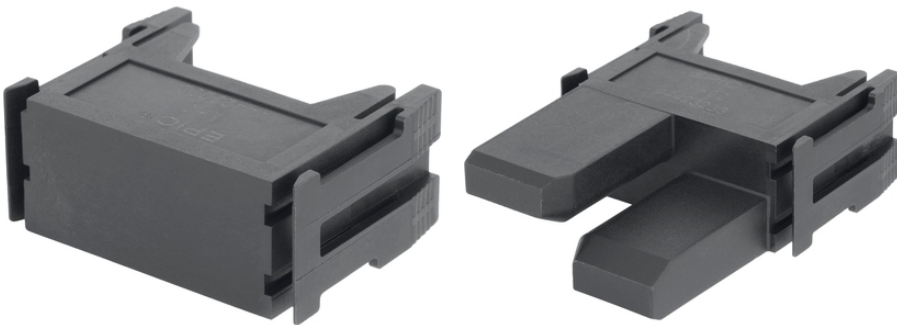


Глухой модуль EPIC® MN 0

Высокая гибкость за счет использования любой комбинации вставок в одном соединителе

Информация

Модульная система штекерных соединителей, годится для рыночных стандартов
Фиктивный модуль для будущих подключений



Дополнительные компоненты автоматизации фирмы Lapp



Машиностроение, промышленное оборудование



Железно-дорожный транспорт



Ветроэнергетика



Не поддерживают горение

Преимущества

Фиктивный модуль для будущих подключений

Сопряжение системы EPIC® MN по отраслевым стандартам

Версия «Z» с функцией центровки штекера

Сочетание модулей в одном разъеме обеспечивает его универсальность

Для применения в железнодорожном транспорте

- Пожаробезопасность железнодорожных вагонов: Испытание по EN 45545-2. Наборы требований R22 и R23. Уровень опасности HL1, HL2 и HL4

Области применения

Машиностроение

Робототехника

Техника эксплуатации и монтажа оборудования

Возобновляемые источники энергии

Для применения в железнодорожном транспорте / транспортное машиностроение

Last Update (09.12.2020)

©2020 Lapp Group - Technical changes reserved

Product Management www.lappkabel.de

You can find the current technical data in the corresponding data sheet.

PN 0456 / 02_03.16

Глухой модуль EPIC® MN 0

Technical Data

Классификация ETIM 5:

ETIM 5.0 Class-ID: EC002641

ETIM 5.0 Class-Description: Модульный соединитель
(промышленный соединитель)

Классификация ETIM 6:

Обозначение класса ETIM 6.0: EC002641

Описание класса ETIM 6.0: Модульный штекерный
соединитель (промышленный штекерный соединитель)

Материал:

Полиамид, усиленный стекловолокном

Температурный диапазон:

от -40 до + 125 °C

Note

Фотографии и иллюстрации представлены не в точном масштабе и не являются точными до подробностей иллюстрациями соответствующих изделий.

Указаны «чистые» цены без учета НДС и надбавок. Продажа юридическим лицам.

Глухой модуль EPIC® MN 0

Артикул	Обозначение	слотов в рамке	Штук/ед. упаковки
Глухой модуль EPIC® MN 0			
44423232	EPIC® MN 0	1	10

Last Update (09.12.2020)

©2020 Larr Group - Technical changes reserved

Product Management www.larrkabel.de

You can find the current technical data in the corresponding data sheet.
PN 0456 / 02_03.16