

EPIC® MCR 6

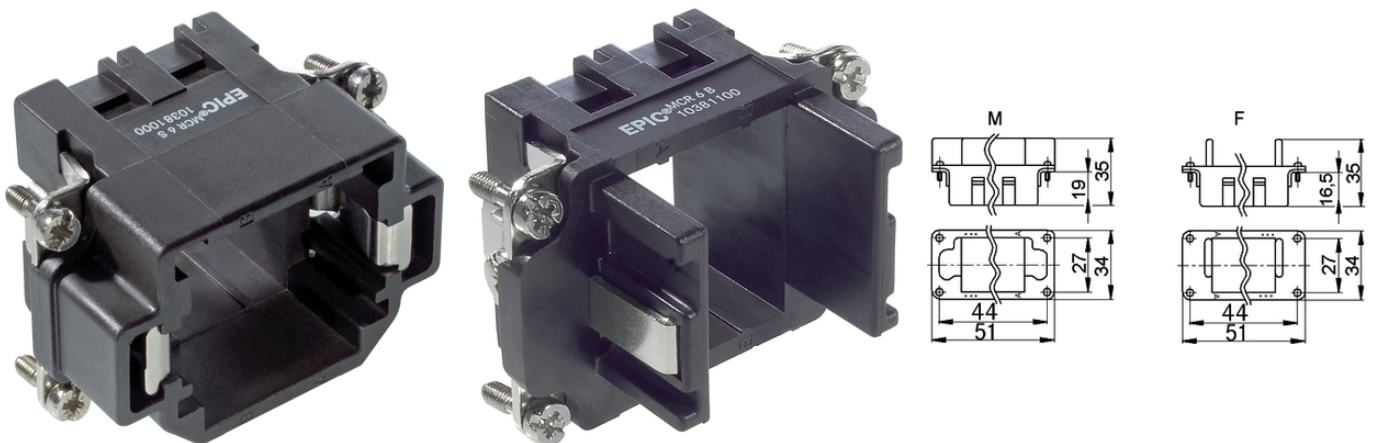
Комплектующие элементы гарантируют высокую универсальность. Для применения в машиностроении и производстве промышленного оборудования, для печатных машин, для систем компоновки на основе сменных модулей.

The various types of module frame system can be used together in one housing. The pin frames always have to be used with male pin contacts.

Информация

Рамочные системы для модулей

Различные модули можно комбинировать в одном штекере



Ветроэнергетика



Машиностроение, промышленное оборудование



Automation/Fältinstallation

Преимущества

Сочетание модулей в одном разъеме обеспечивает его универсальность

Индивидуальная компоновка штекерных соединителей для различных применений

Характеристики

MCR рамка тип «штифт» служит для модулей со штыревыми контактами, тип «гнездо» — для модулей с гнездовыми контактами

Technical Data

Классификация ETIM 5:

ETIM 5.0 Class-ID: EC002310

ETIM 5.0 Class-Description: Фиксирующая рама для промышленных электрических соединителей

Классификация ETIM 6:

ETIM 6.0 Class-ID: EC002310

ETIM 6.0 Class-Description: Fixing frame industrial connectors

Last Update (09.12.2020)

©2020 Lapp Group - Technical changes reserved

Product Management www.lappkabel.de

You can find the current technical data in the corresponding data sheet.

PN 0456 / 02_03.16

EPIC® MCR 6

VDE-испытания:

Экспертиза с проверкой производства: VDE-регистрац.

№.A870

UL-испытан:

Регистрационный номер UL:E75770

Note

Фотографии и иллюстрации представлены не в точном масштабе и не являются точными до подробностей иллюстрациями соответствующих изделий.

Указаны «чистые» цены без учета НДС и надбавок. Продажа юридическим лицам.

EPIC® MCR 6

Артикул	Обозначение	PL_ANZAHLMODULE	Описание
MCR 6 Рамки			
10381000	MCR 6 S	2	Штыревой контакт
10381100	MCR 6 B	2	Гнездо

Last Update (09.12.2020)

©2020 Lapp Group - Technical changes reserved

Product Management www.lappkabel.de

You can find the current technical data in the corresponding data sheet.
PN 0456 / 02_03.16