

EPIC® MCR 24

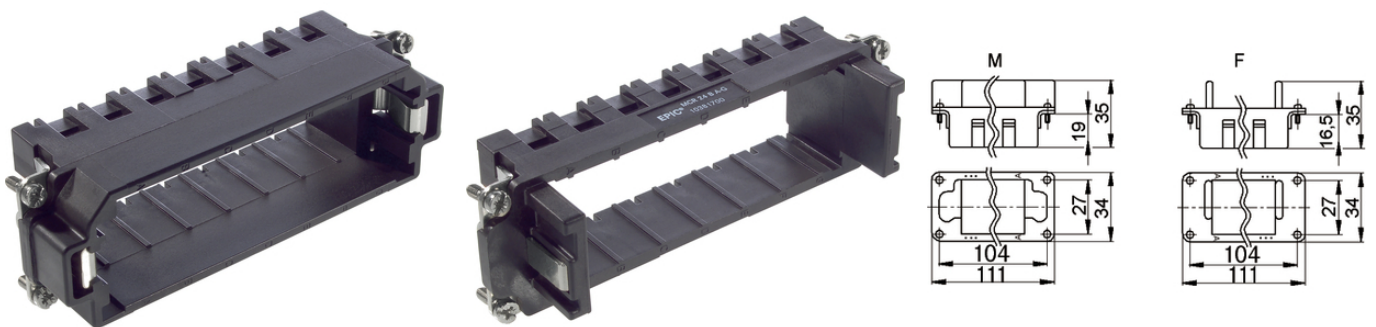
Комплектующие элементы гарантируют высокую универсальность. Для применения в машиностроении и производстве промышленного оборудования, для печатных машин, для систем компоновки на основе сменных модулей.

The frame system for rectangular connectors enables quite easy installation in connector and it is suitable in investment construction.

Информация

Рамочные системы для модулей

Различные модули можно комбинировать в одном штекере



Ветроэнергетика



Машиностроение, промышленное оборудование



Automation/Fältinstallation

Преимущества

Сочетание модулей в одном разъеме обеспечивает его универсальность

Индивидуальная компоновка штекерных соединителей для различных применений

Характеристики

MCR рамка тип «штифт» служит для модулей со штыревыми контактами, тип «гнездо» — для модулей с гнездовыми контактами

Technical Data

Классификация ETIM 5:

ETIM 5.0 Class-ID: EC002310

ETIM 5.0 Class-Description: Фиксирующая рама для промышленных электрических соединителей

Классификация ETIM 6:

ETIM 6.0 Class-ID: EC002310

ETIM 6.0 Class-Description: Fixing frame industrial connectors

Last Update (07.12.2020)

©2020 Lapp Group - Technical changes reserved

Product Management www.lappkabel.de

You can find the current technical data in the corresponding data sheet.

PN 0456 / 02_03.16

EPIC® MCR 24

VDE-испытания:

Экспертиза с проверкой производства: VDE-регистрац.
№.A870

UL-испытан:

Регистрационный номер UL:E75770

Note

Фотографии и иллюстрации представлены не в точном масштабе и не являются точными до подробностей иллюстрациями соответствующих изделий.

Указаны «чистые» цены без учета НДС и надбавок. Продажа юридическим лицам.

EPIC® MCR 24

Артикул	Обозначение	PL_ANZAHLMODULE	Описание
MCR 24 Рамки			
10381600	MCR 24 S	7	Штыревой контакт
10381700	MCR 24 B	7	Гнездо

Last Update (07.12.2020)

©2020 Larr Group - Technical changes reserved

Product Management www.larrkabel.de

You can find the current technical data in the corresponding data sheet.
PN 0456 / 02_03.16