

## EPIC® MCR 10

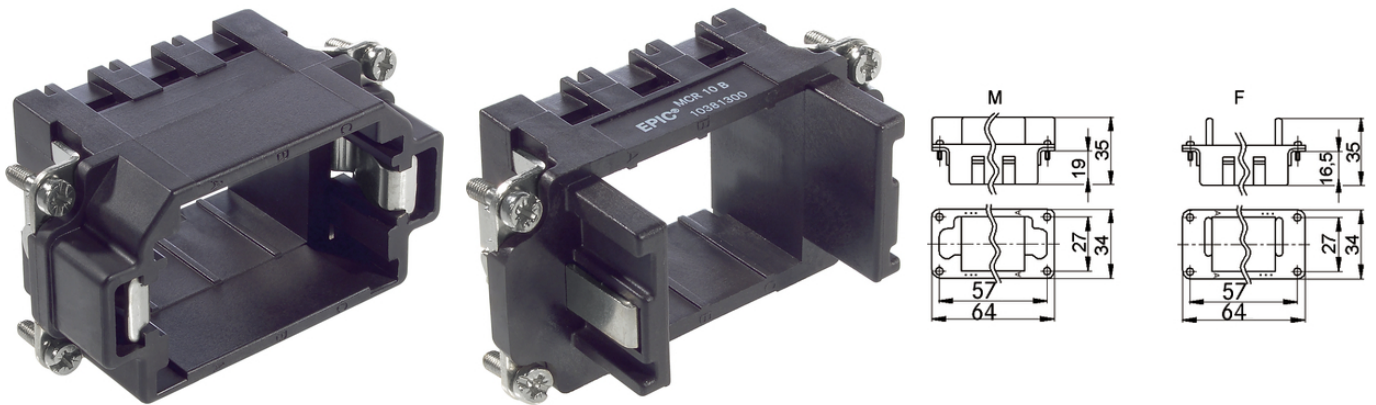
Комплектующие элементы гарантируют высокую универсальность. Для применения в машиностроении и производстве промышленного оборудования, для печатных машин, для систем компоновки на основе сменных модулей.

The module frame system can combine a greater number of functions in one connector and therefore ensures high flexibility.

### Информация

Рамочные системы для модулей

Различные модули можно комбинировать в одном штекере



Ветроэнергетика



Машиностроение, промышленное оборудование



Automation/Fältinstallation

### Преимущества

Сочетание модулей в одном разъеме обеспечивает его универсальность

Индивидуальная компоновка штекерных соединителей для различных применений

### Характеристики

MCR рамка тип «штифт» служит для модулей со штыревыми контактами, тип «гнездо» — для модулей с гнездовыми контактами

### Technical Data

Классификация ETIM 5:

ETIM 5.0 Class-ID: EC002310

ETIM 5.0 Class-Description: Фиксирующая рама для промышленных электрических соединителей

Классификация ETIM 6:

ETIM 6.0 Class-ID: EC002310

ETIM 6.0 Class-Description: Fixing frame industrial connectors

VDE-испытания:

Экспертиза с проверкой производства: VDE-регистрац.

Last Update (09.12.2020)

©2020 Lapp Group - Technical changes reserved

Product Management [www.lappkabel.de](http://www.lappkabel.de)

You can find the current technical data in the corresponding data sheet.

PN 0456 / 02\_03.16

## EPIC® MCR 10

№.A870

UL-испытан:

Регистрационный номер UL:E75770

### Note

Фотографии и иллюстрации представлены не в точном масштабе и не являются точными до подробностей иллюстрациями соответствующих изделий.

Указаны «чистые» цены без учета НДС и надбавок. Продажа юридическим лицам.

**EPIC® MCR 10**

Артикул	Обозначение	PL_ANZAHLMODULE	Описание
MCR 10 Рамки			
10381200	MCR 10 S	3	Штыревой контакт
10381300	MCR 10 B	3	Гнездо

Last Update (09.12.2020)

©2020 Larr Group - Technical changes reserved

Product Management [www.larrkabel.de](http://www.larrkabel.de)

You can find the current technical data in the corresponding data sheet.  
PN 0456 / 02\_03.16