

## EPIC® MC Модуль: Universal Bus

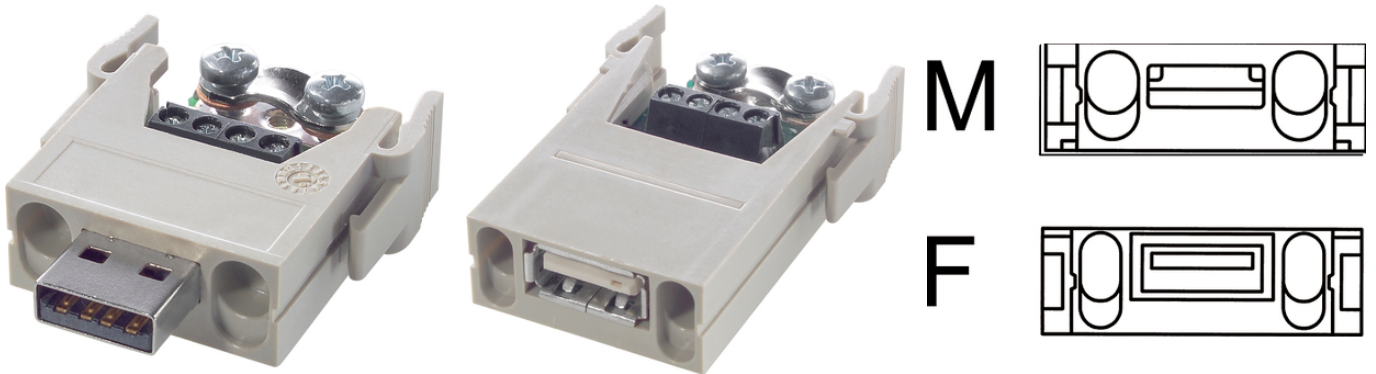
Комплектующие элементы гарантируют высокую универсальность. Для применения в машиностроении и производстве промышленного оборудования, для печатных машин, для систем компоновки на основе сменных модулей.

Универсальный шинный модуль имеет винтовое соединение и предназначен для использования в системах управления и освещения, а также в акустических системах.

### Информация

Соединитель для экранированных кабелей передачи данных

Рычаг для быстрого удаления модуля



Дополнительные компоненты автоматизации фирмы Lapp



Машиностроение, промышленное оборудование



Ветроэнергетика

### Преимущества

Сочетание модулей в одном разъеме обеспечивает его универсальность

Индивидуальная компоновка штекерных соединителей для различных применений

### Области применения

Техника эксплуатации и монтажа оборудования

Оборудование для проведения концертных и массовых мероприятий

Техника управления

### Technical Data

Классификация ETIM 5:

ETIM 5.0 Class-ID: EC002641

ETIM 5.0 Class-Description: Модульный соединитель (промышленный соединитель)

Классификация ETIM 6:

Обозначение класса ETIM 6.0: EC002641

Описание класса ETIM 6.0: Модульный штекерный соединитель (промышленный штекерный соединитель)

Номинальное напряжение, В:

30 В

Номинальный ток, А:

1 А

Last Update (07.12.2020)

©2020 Lapp Group - Technical changes reserved

Product Management [www.lappkabel.de](http://www.lappkabel.de)

You can find the current technical data in the corresponding data sheet.

PN 0456 / 02\_03.16

## EPIC® MC Модуль: Universal Bus

Степень загрязнения:	3
Контакты:	Медный сплав, позолоченные
Количество контактов:	4 + экран
Допустимые сечения жил кабеля:	Винтовое соединение: 0,08-1,5 мм <sup>2</sup>
Количество разъединений:	100
Температурный диапазон:	-20 °C ... +85 °C

### Note

Фотографии и иллюстрации представлены не в точном масштабе и не являются точными до подробностей иллюстрациями соответствующих изделий.

Указаны «чистые» цены без учета НДС и надбавок. Продажа юридическим лицам.

**EPIC® MC Модуль: Universal Bus**

Артикул	Обозначение	Тип контакта	Количество рабочих контактов	слотов в рамке	Штук/ед. упаковки
Модуль: Universal Bus					
10390600	EPIC® MCS 4 SS	Штыревой контакт	4 + экран	1	5
10390700	EPIC® MCS 4 BS	Гнездо	4 + экран	1	5

Last Update (07.12.2020)

©2020 Larr Group - Technical changes reserved

Product Management [www.larrkabel.de](http://www.larrkabel.de)

You can find the current technical data in the corresponding data sheet.  
PN 0456 / 02\_03\_16