

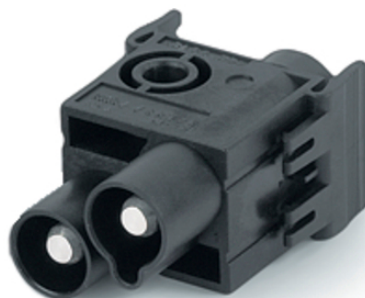
Модуль EPIC® MC: HC2

Комплектующие элементы гарантируют высокую универсальность. Для применения в машиностроении и производстве промышленного оборудования, для печатных машин, для систем компоновки на основе сменных модулей.

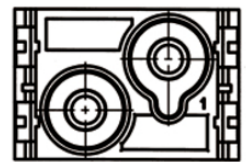
Многоамперный модуль с 2-полюсным винтовым соединением отличается высокой гибкостью благодаря комбинации различных функций в одном устройстве.

Информация

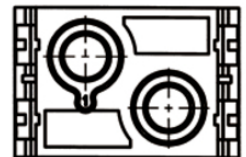
Силовой модуль 2 конт. с винтовым соединением
Рычаг для быстрого удаления модуля



M



F



Дополнительные компоненты автоматизации фирмы Lapp



Машиностроение, промышленное оборудование



Ветроэнергетика

Преимущества

Сочетание модулей в одном разъеме обеспечивает его универсальность

Винтовой зажим для кабеля сечением до 25 мм² для упрощенной сборки без использования специальных инструментов

Области применения

Техника эксплуатации и монтажа оборудования

Печатные машины

Техника управления

Technical Data

Классификация ETIM 5:

ETIM 5.0 Class-ID: EC002641

ETIM 5.0 Class-Description: Модульный соединитель
(промышленный соединитель)

Классификация ETIM 6:

Обозначение класса ETIM 6.0: EC002641

Last Update (05.12.2020)

©2020 Lapp Group - Technical changes reserved

Product Management www.lappkabel.de

You can find the current technical data in the corresponding data sheet.

PN 0456 / 02_03.16

Модуль EPIC® MC: HC2

	Описание класса ETIM 6.0: Модульный штекерный соединитель (промышленный штекерный соединитель)
Номинальное напряжение, В:	IEC: 1000 В UL: 600 В CSA: 600 В
Номинальный ток, А:	82 А
Степень загрязнения:	3
Переходное сопротивление:	< 2 мОм
Контакты:	Медный сплав, посеребрённые
Количество контактов:	2
Допустимые сечения жил кабеля:	Винтовое соединение: 10-25 мм ²
Длина удаленной изоляции (мм):	15
Количество разъединений:	100
VDE-испытания:	Экспертиза с проверкой производства: VDE-регистрац. №.A870 UL-испытан: Регистрационный номер UL:E75770
Температурный диапазон:	от -40°C до +100°C, кратковременно до +125°C

Note

Фотографии и иллюстрации представлены не в точном масштабе и не являются точными до подробностей иллюстрациями соответствующих изделий.

Указаны «чистые» цены без учета НДС и надбавок. Продажа юридическим лицам.

Модуль ERIC® MS: HC2

Артикул	Обозначение	Тип контакта	Количество рабочих контактов	слотов в рамке	Штук/ед. упаковки
Модуль: сильноточный, 2 штыревых контакта					
10344100	MCS-HC 2	Штыревой контакт	2	2	5
10345100	MSB-HC 2	Гнездо	2	2	5

Last Update (05.12.2020)

©2020 Larr Group - Technical changes reserved

Product Management www.larrkabel.de

You can find the current technical data in the corresponding data sheet.
PN 0456 / 02_03_16