

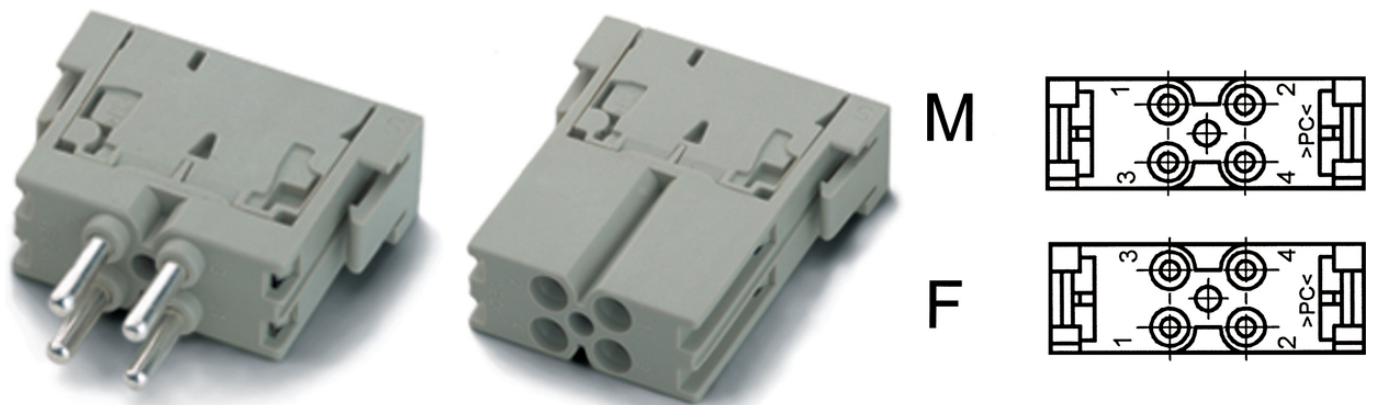
ERIC® MC Модуль: пружинное соединение, 4 конт.

Комплектующие элементы гарантируют высокую универсальность. Для применения в машиностроении и производстве промышленного оборудования, для печатных машин, для систем компоновки на основе сменных модулей.

Модуль с пружинным соединением обеспечивает быстрое подключение с помощью пружинного штифта и имеет четыре контакта. Он может использоваться, например, в печатных машинах.

Информация

Быстрота соединения обеспечивается применением специальной обжимной обжимки с пружиной



Дополнительные компоненты автоматизации фирмы Lapp



Машиностроение, промышленное оборудование



Ветроэнергетика

Преимущества

Сочетание модулей в одном разъеме обеспечивает его универсальность
Индивидуальная компоновка штекерных соединителей для различных применений

Области применения

Техника эксплуатации и монтажа оборудования
Печатные машины
Техника управления

Technical Data

Классификация ETIM 5:

ETIM 5.0 Class-ID: EC002641

ETIM 5.0 Class-Description: Модульный соединитель
(промышленный соединитель)

Классификация ETIM 6:

Обозначение класса ETIM 6.0: EC002641

Описание класса ETIM 6.0: Модульный штекерный
соединитель (промышленный штекерный соединитель)

Last Update (07.12.2020)

©2020 Lapp Group - Technical changes reserved

Product Management www.lappkabel.de

You can find the current technical data in the corresponding data sheet.

PN 0456 / 02_03.16

EPIC® MC Модуль: пружинное соединение, 4 конт.

Номинальное напряжение, В:	400 В
Номинальный ток, А:	14 А
Степень загрязнения:	3
Переходное сопротивление:	1,5–4 мОм
Контакты:	Медный сплав, посеребрённые
Количество контактов:	4
Допустимые сечения жил кабеля:	Пружинное соединение: 0,5-2,5 мм ²
Длина удаленной изоляции (мм):	10
Количество разъединений:	100
Температурный диапазон:	от -40°С до +100°С, кратковременно до +125°С

Note

Фотографии и иллюстрации представлены не в точном масштабе и не являются точными до подробностей иллюстрациями соответствующих изделий.

Указаны «чистые» цены без учета НДС и надбавок. Продажа юридическим лицам.

ERIC® MS Модуль: пружинное соединение, 4 конт.

Артикул	Обозначение	Тип контакта	Количество рабочих контактов	слотов в рамке	Штук/ед. упаковки
Модуль: 4-конт., пружинное соединение					
10399600	MCS 4 F	Штыревой контакт	4	1	10
10399700	MCB 4 F	Гнездо	4	1	10

Last Update (07.12.2020)

©2020 Larr Group - Technical changes reserved

Product Management www.larrkabel.de

You can find the current technical data in the corresponding data sheet.
PN 0456 / 02_03_16