

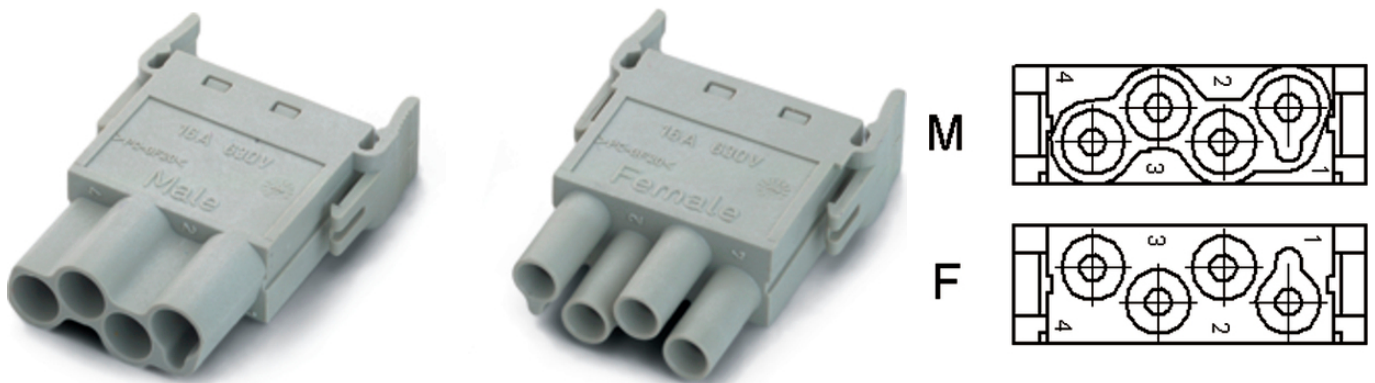
EPIC® MC Модуль: HE 4-конт.

Комплектующие элементы гарантируют высокую универсальность. Для применения в машиностроении и производстве промышленного оборудования, для печатных машин, для систем компоновки на основе сменных модулей.

Сочетание большого количества функций в этом штекере обеспечивает высокую гибкость, благодаря чему его можно использовать, например, в печатных машинах.

Информация

Рычаг для быстрого удаления модуля



Дополнительные компоненты автоматизации фирмы Lapp



Машиностроение, промышленное оборудование



Ветроэнергетика

Преимущества

Сочетание модулей в одном разъеме обеспечивает его универсальность
Индивидуальная компоновка штекерных соединителей для различных применений

Области применения

Техника эксплуатации и монтажа оборудования
Печатные машины
Техника управления

Technical Data

Классификация ETIM 5:

ETIM 5.0 Class-ID: EC002641

ETIM 5.0 Class-Description: Модульный соединитель
(промышленный соединитель)

Классификация ETIM 6:

Обозначение класса ETIM 6.0: EC002641

Описание класса ETIM 6.0: Модульный штекерный
соединитель (промышленный штекерный соединитель)

Номинальное напряжение, В:

630 В

Номинальный ток, А:

25 А

Last Update (07.12.2020)

©2020 Lapp Group - Technical changes reserved

Product Management www.lappkabel.de

You can find the current technical data in the corresponding data sheet.

PN 0456 / 02_03.16

EPIC® MC Модуль: HE 4-конт.

Степень загрязнения:	3
Переходное сопротивление:	< 2 мОм
Контакты:	Медный сплав, посеребрённые
Количество контактов:	4
Допустимые сечения жил кабеля:	для штампованных контактов: 0,5-4,0 мм ²
Количество разъединений:	100
Температурный диапазон:	от -40°C до +100°C, кратковременно до +125°C

Note

Фотографии и иллюстрации представлены не в точном масштабе и не являются точными до подробностей иллюстрациями соответствующих изделий.

Указаны «чистые» цены без учета НДС и надбавок. Продажа юридическим лицам.

EPIC® MC Модуль: HE 4-конт.

Артикул	Обозначение	Тип контакта	Количество рабочих контактов	слотов в рамке	Штук/ед. упаковки
Модуль: 4-конт. HE					
10399000	MCS 4 CM	Штыревой контакт	4	1	10
10399100	MCB 4 CM	Гнездо	4	1	10

Last Update (07.12.2020)

©2020 Lapp Group - Technical changes reserved

Product Management www.lappkabel.de

You can find the current technical data in the corresponding data sheet.
PN 0456 / 02_03_16