

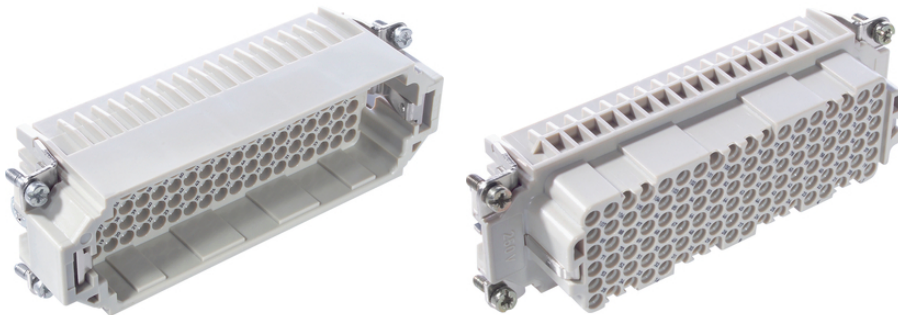
EPIC® H-DD 216

Серия H-DD с точеными контактами для обжима большого количества контактов в ограниченном пространстве

Вставка H-DD с кручеными контактами разработана для размещения большого числа полюсов на небольшой площади. Поэтому можно использовать маленький корпус.

Информация

Компактный штекер с высокой плотностью расположения контактов



Машиностроение, промышленное оборудование



Место для монтажа

Преимущества

Благодаря компактному расположению точеных контактов серии вставок H-DD корпус соединителя может использоваться в ограниченном пространстве

Области применения

Машиностроение
Оборудование для проведения концертных и массовых мероприятий
Переработка пластмасс

Technical Data

Классификация ETIM 5:

ETIM 5.0 Class-ID: EC000438
ETIM 5.0 Class-Description: Контактная вставка для промышленных электрических соединителей

Классификация ETIM 6:

Идентификатор класса ETIM 6.0: EC000438
Описание класса ETIM 6.0: Контактная вставка промышленного штекерного соединителя

Номинальное напряжение, В:

IEC: 250 В
UL: 600 В

Last Update (06.12.2020)

©2020 Lapp Group - Technical changes reserved

Product Management www.lappkabel.de

You can find the current technical data in the corresponding data sheet.

PN 0456 / 02_03.16

EPIC® H-DD 216

	CSA: 600 В
Номинальное импульсное напряжение:	2,5 кВ
Номинальный ток, А:	IEC: 10 А UL: 8,5 А CSA: 10 А
Степень загрязнения:	2
Переходное сопротивление:	< 3 МОм
Контакты:	Медный сплав, посеребрённые/позолоченные
Количество контактов:	108 + PE
Допустимые сечения жил кабеля:	для штампованных контактов: 0,14-2,5 мм ²
Количество разъединений:	100
VDE-испытания:	Экспертиза с проверкой производства: VDE-регистрац. №:B437 UL-испытан: Регистрационный номер UL:E75770
Температурный диапазон:	от -40°C до +100°C, кратковременно до +125°C

Note

Фотографии и иллюстрации представлены не в точном масштабе и не являются точными до подробностей иллюстрациями соответствующих изделий.

Указаны «чистые» цены без учета НДС и надбавок. Продажа юридическим лицам.

ERIC® H-DD 216

Артикул	Обозначение	Тип контакта	Обозначение	Количество рабочих контактов	Штук/ед. упаковки
H-DD 216 соединение обжимом					
11285500	H-DD 108 SCM	Штыревой контакт	Точёные	109–216	5
11286500	H-DD 108 BCM	Гнездо	Точёные	109–216	5

Last Update (06.12.2020)

©2020 Larr Group - Technical changes reserved

Product Management www.larrkabel.de

You can find the current technical data in the corresponding data sheet.
PN 0456 / 02_03_16