

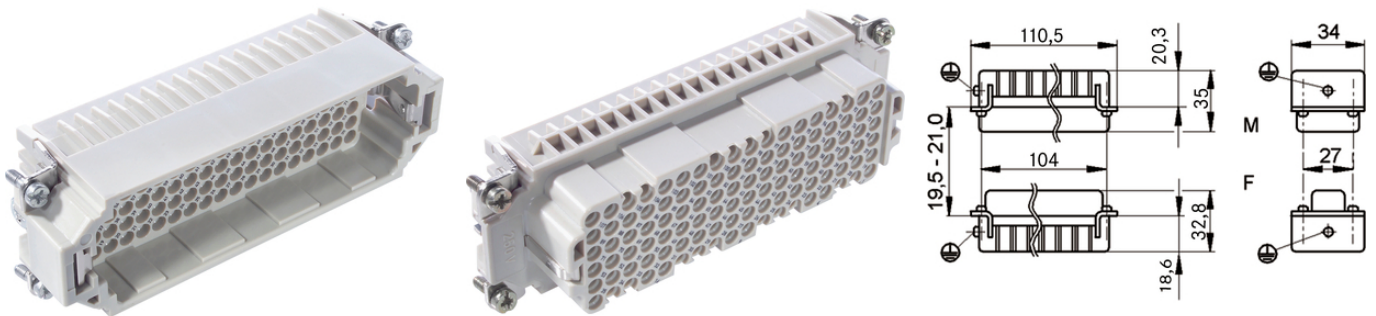
## EPIC® H-DD 108

Серия H-DD с точеными контактами для обжима большого количества контактов в ограниченном пространстве

Вставка для прямоугольных штекерных соединителей имеет большое количество контактов и идеально подходит для полимерной промышленности.

### Информация

Компактный штекер с высокой плотностью расположения контактов  
Доступны вставки типа EPIC® H-DD на 216 контактов



Машиностроение, промышленное оборудование



Место для монтажа

### Преимущества

Благодаря компактному расположению точеных контактов серии вставок H-DD корпус соединителя может использоваться в ограниченном пространстве

### Области применения

Машиностроение  
Оборудование для проведения концертных и массовых мероприятий  
Переработка пластмасс

### Technical Data

Классификация ETIM 5:

ETIM 5.0 Class-ID: EC000438

ETIM 5.0 Class-Description: Контактная вставка для промышленных электрических соединителей

Классификация ETIM 6:

Идентификатор класса ETIM 6.0: EC000438

Описание класса ETIM 6.0: Контактная вставка промышленного штекерного соединителя

Номинальное напряжение, В:

IEC: 250 В

Last Update (06.12.2020)

©2020 Lapp Group - Technical changes reserved

Product Management [www.lappkabel.de](http://www.lappkabel.de)

You can find the current technical data in the corresponding data sheet.

PN 0456 / 02\_03.16

**EPIC® H-DD 108**

	UL: 600 В CSA: 600 В
Номинальное импульсное напряжение:	2,5 кВ
Номинальный ток, А:	IEC: 10 А UL: 8,5 А CSA: 10 А
Степень загрязнения:	2
Переходное сопротивление:	< 3 МОм
Контакты:	Медный сплав, посеребрённые/позолоченные
Количество контактов:	108 + PE
Допустимые сечения жил кабеля:	для штампованных контактов: 0,14-2,5 мм <sup>2</sup>
Количество разъединений:	100
VDE-испытания:	Экспертиза с проверкой производства: VDE-регистрац. №:В437 UL-испытан: Регистрационный номер UL:E75770
Температурный диапазон:	от -40 °С до +100 °С, кратковременно до +125 °С

**Note**

Фотографии и иллюстрации представлены не в точном масштабе и не являются точными до подробностей иллюстрациями соответствующих изделий.

Указаны «чистые» цены без учета НДС и надбавок. Продажа юридическим лицам.

**EPIC® H-DD 108**

Артикул	Обозначение	Тип контакта	Обозначение	Количество рабочих контактов	Штук/ед. упаковки
H-DD 108 соединение обжимом					
11285300	H-DD 108 SCM	Штыревой контакт	Точёные	1-108	5
11286300	H-DD 108 BCM	Гнездо	Точёные	1-108	5

Last Update (06.12.2020)

©2020 Lapp Group - Technical changes reserved

Product Management [www.lappkabel.de](http://www.lappkabel.de)

You can find the current technical data in the corresponding data sheet.  
PN 0456 / 02\_03\_16