

EPIC® H-D 8

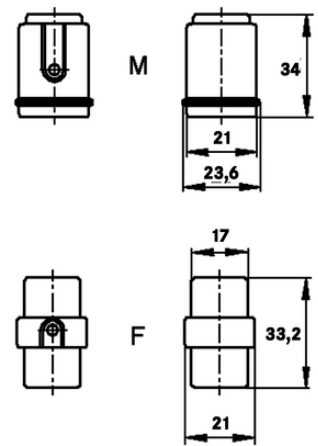
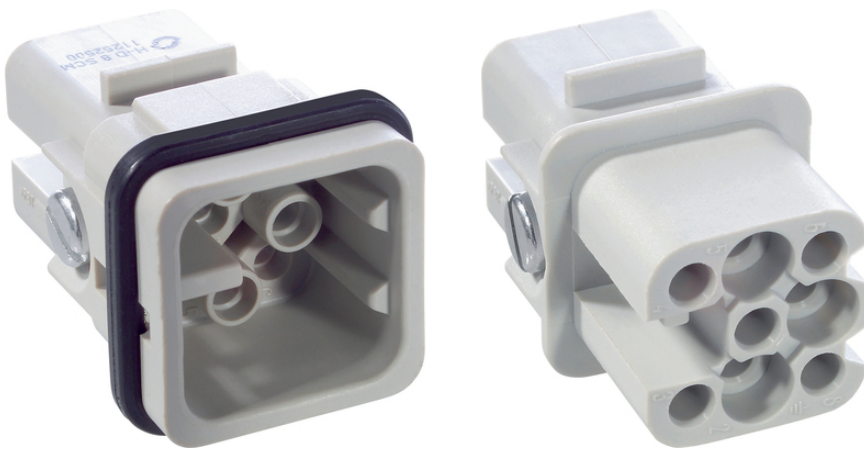
Многополюсные вставки для механически обработанных обжимных контактов

Мощная и компактная стандартная вставка имеет контакты заземления с винтовым соединением и подходит для использования, например, в системах управления.

Информация

Компактный силовой стандартный изолятор

Для точёных контактов, быстрая обработка обжимным инструментом



Машиностроение, промышленное оборудование



Место для монтажа



Износостойкие

Преимущества

Компактный штекер с высокими эксплуатационными характеристиками

Обжатые контакты обладают высокими эксплуатационными характеристиками

Заземляющий контакт с винтовым зажимом

Области применения

Машино- и станкостроение

Техника управления

Technical Data

Классификация ETIM 5:

ETIM 5.0 Class-ID: EC000438

ETIM 5.0 Class-Description: Контактная вставка для промышленных электрических соединителей

Классификация ETIM 6:

Идентификатор класса ETIM 6.0: EC000438

Описание класса ETIM 6.0: Контактная вставка

Last Update (05.12.2020)

©2020 Lapp Group - Technical changes reserved

Product Management www.lappkabel.de

You can find the current technical data in the corresponding data sheet.

PN 0456 / 02_03.16

EPIC® H-D 8

	промышленного штекерного соединителя
Номинальное напряжение, В:	IEC: 24 В ~/60 В -, металлические корпуса; 250 В корпуса из термопластов UL: 250 В
Номинальное импульсное напряжение:	2,5 кВ
Номинальный ток, А:	IEC: 10 А UL: 10 А
Степень загрязнения:	3
Воспламеняемость:	UL94 V-0
Переходное сопротивление:	< 2 мОм
Контакты:	Медный сплав, посеребрённые/позолоченные
Количество контактов:	8
Допустимые сечения жил кабеля:	для штампованных контактов: 0,14-2,5 мм ²
Материал:	PBT, полиэстер
Количество разъединений:	100
Сертификаты соответствия:	Экспертиза с проверкой производства: VDE-регистрац. №:В437 UL-испытан: Регистрационный номер UL:E75770
Температурный диапазон:	от -40°С до +100°С, кратковременно до +125°С

Note

Фотографии и иллюстрации представлены не в точном масштабе и не являются точными до подробностей иллюстрациями соответствующих изделий.

Указаны «чистые» цены без учета НДС и надбавок. Продажа юридическим лицам.

EPIC® H-D 8

Артикул	Обозначение	Тип контакта	Количество рабочих контактов	Штук/ед. упаковки
11252500	H-D 8 SCM	Штыревой контакт	1–8	10
11253500	H-D 8 BCM	Гнездо	1–8	10

Last Update (05.12.2020)

©2020 Larrp Group - Technical changes reserved

Product Management www.larrkabel.de

You can find the current technical data in the corresponding data sheet.
PN 0456 / 02_03.16