

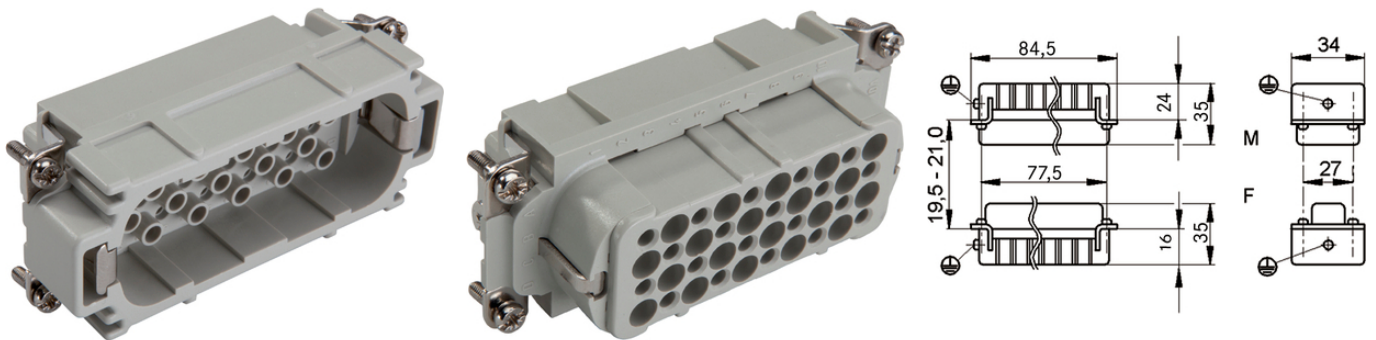
EPIC® H-D 40 для точёных контактов

Многополюсные вставки для механически обработанных обжимных контактов

Вставка для штекеров имеет 40 крученых контактов и представляет собой идеальный выбор для систем, требующих большого количества контактов.

Информация

Для точёных контактов, быстрая обработка обжимным инструментом
Made in Europe



Машиностроение, промышленное оборудование



Место для монтажа



Износостойкие

Преимущества

Изоляторы серии H-D разработаны для применения там, где необходима большая плотность размещения контактов

Области применения

Техника эксплуатации и монтажа оборудования

Оборудование для проведения концертных и массовых мероприятий

Technical Data

Классификация ETIM 5:

ETIM 5.0 Class-ID: EC000438

ETIM 5.0 Class-Description: Контактная вставка для промышленных электрических соединителей

Классификация ETIM 6:

Идентификатор класса ETIM 6.0: EC000438

Описание класса ETIM 6.0: Контактная вставка промышленного штекерного соединителя

Номинальное напряжение, В:

IEC: 250 В

Last Update (05.12.2020)

©2020 Lapp Group - Technical changes reserved

Product Management www.lappkabel.de

You can find the current technical data in the corresponding data sheet.

PN 0456 / 02_03.16

EPIC® H-D 40 для точёных контактов

	UL: 250 В
Номинальное импульсное напряжение:	2,5 кВ
Номинальный ток, А:	IEC: 10 А UL: 10 А
Степень загрязнения:	3
Переходное сопротивление:	< 2 мОм
Контакты:	Медный сплав, посеребрённые/позолоченные
Количество контактов:	40 + PE
Допустимые сечения жил кабеля:	для штампованных контактов: 0,14-2,5 мм ²
Количество разъединений:	100
Сертификаты соответствия:	UL-испытан: Регистрационный номер UL:E75770
Температурный диапазон:	от -40°С до +100°С, кратковременно до +125°С

Note

Фотографии и иллюстрации представлены не в точном масштабе и не являются точными до подробностей иллюстрациями соответствующих изделий.

Указаны «чистые» цены без учета НДС и надбавок. Продажа юридическим лицам.

ERIC® H-D 40 для точёных контактов

Артикул	Обозначение	Тип контакта	Обозначение	Количество рабочих контактов	Штук/ед. упаковки
11265200	H-D 40 SCM	Штыревой контакт	Точёные	1–40	10
11266200	H-D 40 BCM	Гнездо	Точёные	1–40	10

Last Update (05.12.2020)

©2020 Larr Group - Technical changes reserved

Product Management www.larrkabel.de

You can find the current technical data in the corresponding data sheet.
PN 0456 / 02_03.16