

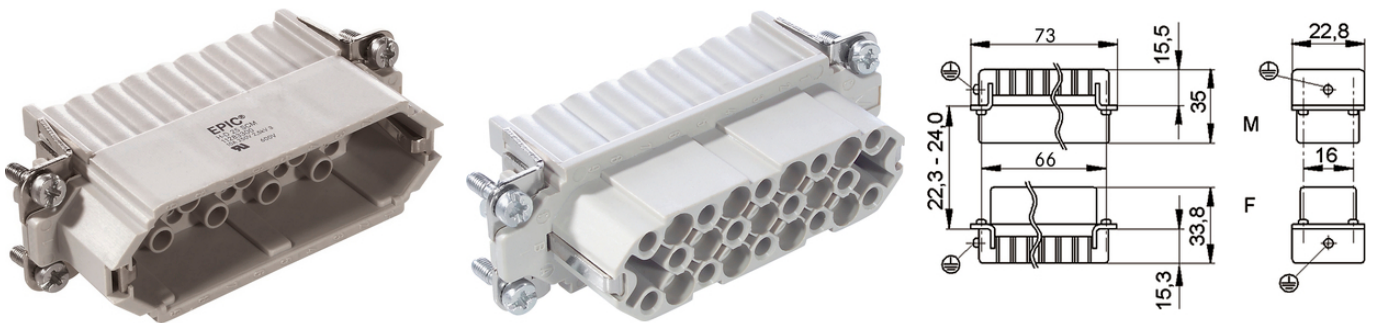
## EPIC® H-D 25 для точёных контактов

Многополюсные вставки для механически обработанных обжимных контактов

Вставка для штекеров идеально подходит для использования в областях, требующих большого количества контактов. К ним относится, например, станкостроение и приборостроение.

### Информация

Для точёных контактов, быстрая обработка обжимным инструментом



Машиностроение, промышленное оборудование



Место для монтажа



Износостойкие

### Преимущества

Изоляторы серии H-D разработаны для применения там, где необходима большая плотность размещения контактов

### Области применения

Машино- и станкостроение  
Техника управления

### Technical Data

Классификация ETIM 5:

ETIM 5.0 Class-ID: EC000438

ETIM 5.0 Class-Description: Контактная вставка для промышленных электрических соединителей

Классификация ETIM 6:

Идентификатор класса ETIM 6.0: EC000438

Описание класса ETIM 6.0: Контактная вставка промышленного штекерного соединителя

Номинальное напряжение, В:

IEC: 250 В

UL: 250 В

Last Update (05.12.2020)

©2020 Lapp Group - Technical changes reserved

Product Management [www.lappkabel.de](http://www.lappkabel.de)

You can find the current technical data in the corresponding data sheet.

PN 0456 / 02\_03.16

## EPIC® H-D 25 для точёных контактов

Номинальное импульсное напряжение:	2,5 кВ
Номинальный ток, А:	IEC: 10 A UL: 10 A
Степень загрязнения:	3
Переходное сопротивление:	< 2 МОм
Контакты:	Медный сплав, посеребрённые/позолоченные
Количество контактов:	25 + PE
Допустимые сечения жил кабеля:	для штампованных контактов: 0,14-2,5 мм <sup>2</sup>
Количество разъединений:	100
Температурный диапазон:	от -40°C до +100°C, кратковременно до +125°C

### Note

Фотографии и иллюстрации представлены не в точном масштабе и не являются точными до подробностей иллюстрациями соответствующих изделий.

Указаны «чистые» цены без учета НДС и надбавок. Продажа юридическим лицам.

**ERIS® H-D 25 для точёных контактов**

Артикул	Обозначение	Тип контакта	Обозначение	Количество рабочих контактов	Штук/ед. упаковки
11283300	H-D 25 SCM	Штыревой контакт	Точёные	1–25	5
11282300	H-D 25 BCM	Гнездо	Точёные	1–25	5

Last Update (05.12.2020)

©2020 Larr Group - Technical changes reserved

Product Management [www.larrkabel.de](http://www.larrkabel.de)

You can find the current technical data in the corresponding data sheet.  
PN 0456 / 02\_03.16