

EPIC® H-D 25 для штампованных контактов

Многополюсные вставки для штампованных обжимных контактов

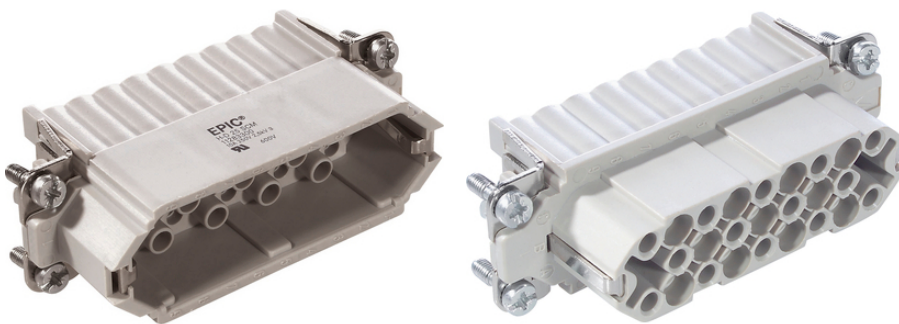
Вставка для прямоугольных штекерных соединителей со штампованными контактами предназначена для областей, требующих большого количества контактов, например систем управления.

Информация

Могут использоваться в опрессовочной машине

Подходит для контактов на катушке

Made in Europe



Машиностроение, промышленное оборудование



Место для монтажа



Износостойкие

Преимущества

Изоляторы серии H-D разработаны для применения там, где необходима большая плотность размещения контактов

Области применения

Машино- и станкостроение

Техника управления

Technical Data

Классификация ETIM 5:

ETIM 5.0 Class-ID: EC000438

ETIM 5.0 Class-Description: Контактная вставка для промышленных электрических соединителей

Классификация ETIM 6:

Идентификатор класса ETIM 6.0: EC000438

Описание класса ETIM 6.0: Контактная вставка промышленного штекерного соединителя

Last Update (05.12.2020)

©2020 Lapp Group - Technical changes reserved

Product Management www.lappkabel.de

You can find the current technical data in the corresponding data sheet.

PN 0456 / 02_03.16

EPIC® H-D 25 для штампованных контактов

Номинальное напряжение, В:	IEC: 250 В UL: 250 В
Номинальное импульсное напряжение:	2,5 кВ
Номинальный ток, А:	IEC: 10 А UL: 10 А
Степень загрязнения:	3
Переходное сопротивление:	< 2 мОм
Контакты:	Медный сплав, посеребрённые/позолоченные
Количество контактов:	25 + PE
Допустимые сечения жил кабеля:	для штампованных контактов: 0,14-2,5 мм ²
Количество разъединений:	100
Сертификаты соответствия:	Экспертиза с проверкой производства: VDE-регистрац. №:B437 UL-испытан: Регистрационный номер UL:E75770
Температурный диапазон:	от -40°C до +100°C, кратковременно до +125°C

Note

Фотографии и иллюстрации представлены не в точном масштабе и не являются точными до подробностей иллюстрациями соответствующих изделий.

Указаны «чистые» цены без учета НДС и надбавок. Продажа юридическим лицам.

ERIC® H-D 25 для штампованных контактов

Артикул	Обозначение	Тип контакта	Обозначение	Количество рабочих контактов	Штук/ед. упаковки
11260000	H-D 25 SCG	Штыревой контакт	Штампованные	1-25	5
11261000	H-D 25 BCG	Гнездо	Штампованные	1-25	5

Last Update (05.12.2020)

©2020 Lapp Group - Technical changes reserved

Product Management www.lappkabel.de

You can find the current technical data in the corresponding data sheet.
PN 0456 / 02_03.16