

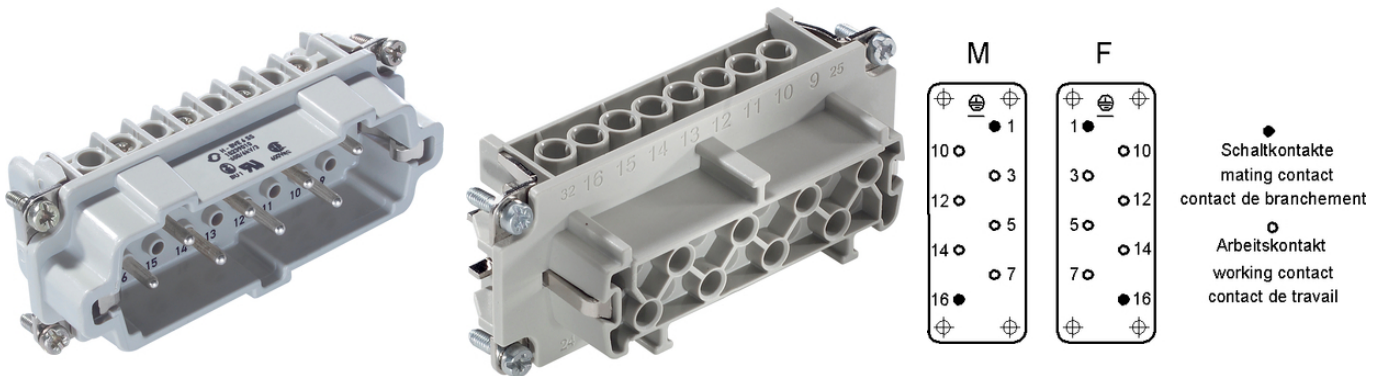
## EPIC® H-BVE 6

Изоляторы на высокое напряжение с двумя дополнительными коммутационными контактами

Многополюсная высоковольтная вставка содержит два переключающих контакта и представляет собой идеальное решение для машиностроения и производства промышленного оборудования.

### Информация

Многоконтактные изоляторы с коммутационными контактами  
Возможно отключение под нагрузкой



Расширенный температурный диапазон

### Преимущества

Изоляторы на высокое напряжение с двумя дополнительными коммутационными контактами  
Коммутационные контакты размыкают соответствующий подвод электропитания до разъединения рабочих контактов

### Области применения

Машиностроение  
Техника эксплуатации и монтажа оборудования

### Technical Data

Классификация ETIM 5:

ETIM 5.0 Class-ID: EC000438

ETIM 5.0 Class-Description: Контактная вставка для промышленных электрических соединителей

Классификация ETIM 6:

Идентификатор класса ETIM 6.0: EC000438

Описание класса ETIM 6.0: Контактная вставка промышленного штекерного соединителя

Номинальное напряжение, В:

IEC: 630 В  
UL: 600 В  
CSA: 600 В

Номинальное импульсное напряжение:

6 кВ

Номинальный ток, А:

IEC: 16 А

Last Update (06.12.2020)

©2020 Lapp Group - Technical changes reserved

Product Management [www.lappkabel.de](http://www.lappkabel.de)

You can find the current technical data in the corresponding data sheet.

PN 0456 / 02\_03.16

## EPIC® H-BVE 6

	UL: 16 A CSA: 16 A
Степень загрязнения:	3
Переходное сопротивление:	< 2 мОм
Контакты:	Медный сплав, посеребрённые
Количество контактов:	6 + 2 + PE
Допустимые сечения жил кабеля:	Винтовое соединение: 0,5-2,5 мм <sup>2</sup>
Длина удаленной изоляции (мм):	8
Количество разъединений:	100
VDE-испытания:	Экспертиза с проверкой производства: VDE-регистрац. №:B437 UL-испытан: Регистрационный номер UL:E75770
Температурный диапазон:	от -40°С до +100°С, кратковременно до +125°С

### Note

Указаны «чистые» цены без учета НДС и надбавок. Продажа юридическим лицам.

## EPIC® H-BVE 6

Артикул	Обозначение	Тип контакта	Защита жилы	Количество рабочих контактов	Штук/ед. упаковки
H-BVE 6 винтовое соединение					
10239010	H-BVE 6 SS	Штыревой контакт	да	6 + 2	5
10240010	H-BVE 6 BS	Гнездо	да	6 + 2	5
10239110	H-BVE 6 SS	Штыревой контакт	-	6 + 2	5
10240110	H-BVE 6 BS	Гнездо	-	6 + 2	5

Last Update (06.12.2020)

©2020 Lapp Group - Technical changes reserved

Product Management [www.lappkabel.de](http://www.lappkabel.de)

You can find the current technical data in the corresponding data sheet.  
PN 0456 / 02\_03\_16

**EPIC® H-BVE 6**

