

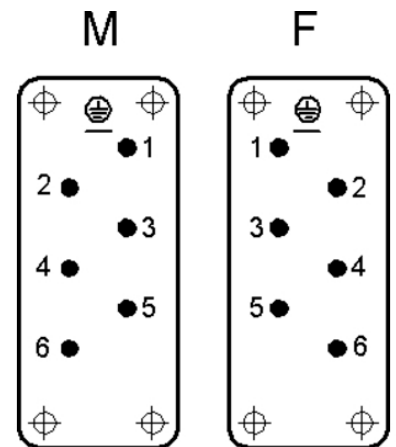
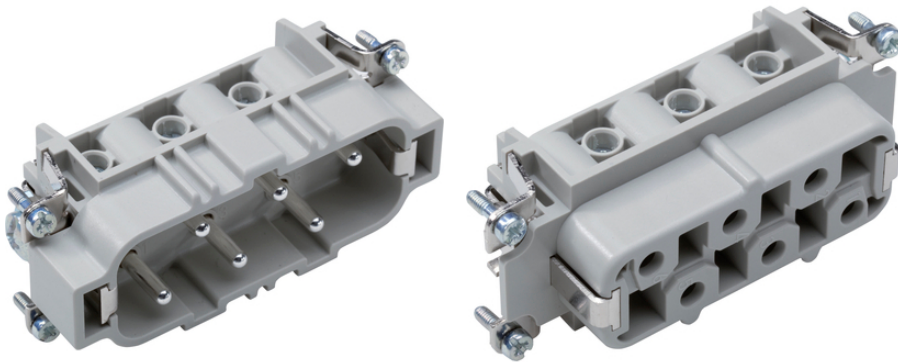
## EPIC® H-BS 6

Изоляторы для больших токов

Стандартная вставка для штекеров рассчитана на токовую нагрузку до 35 А и может использоваться, например, в приводной технике или машиностроении.

### Информация

Стандартный изолятор для токов до 35 А  
Для применения в железнодорожном транспорте



Машиностроение, промышленное оборудование



Износостойкие



Расширенный температурный диапазон

### Преимущества

Высокие нагрузки для токов до 35 А

С винтовым соединением, сеч. до 6 мм<sup>2</sup>

Для применения в железнодорожном транспорте

- Пожаробезопасность железнодорожных вагонов: Испытание по EN 45545-2. Наборы требований R22 и R23. Уровень опасности HL1, HL2 и HL4

### Области применения

Для применения в железнодорожном транспорте / транспортное машиностроение

Техника эксплуатации и монтажа оборудования

Машиностроение

Приводная техника

### Technical Data

Классификация ETIM 5:

ETIM 5.0 Class-ID: EC000438

Last Update (06.12.2020)

©2020 Lapp Group - Technical changes reserved

Product Management [www.lappkabel.de](http://www.lappkabel.de)

You can find the current technical data in the corresponding data sheet.

PN 0456 / 02\_03.16

**EPIC® H-BS 6**

Классификация ETIM 6:	ETIM 5.0 Class-Description: Контактная вставка для промышленных электрических соединителей Идентификатор класса ETIM 6.0: EC000438 Описание класса ETIM 6.0: Контактная вставка промышленного штекерного соединителя
Номинальное напряжение, В:	IEC: 500 VUL: 600 VCSA: 600 V Кабель-кабель: 690 В
Номинальное импульсное напряжение:	6 кВ
Номинальный ток, А:	IEC: 35 A UL: 35 A CSA: 35 A
Степень загрязнения:	3
Переходное сопротивление:	< 2 мОм
Контакты:	Медный сплав, посеребрённые
Количество контактов:	6 + PE
Допустимые сечения жил кабеля:	Винтовое соединение: 0,5-6,0 мм <sup>2</sup>
Длина удаленной изоляции (мм):	8
Количество разъединений:	100
VDE-испытания:	Экспертиза с проверкой производства: VDE-регистрац. №:В437 UL-испытан: Регистрационный номер UL:E75770
Температурный диапазон:	от -40°C до +100°C, кратковременно до +125°C

**Note**

Указаны «чистые» цены без учета НДС и надбавок. Продажа юридическим лицам.

**EPIC® H-BS 6**

Артикул	Обозначение	Тип контакта	Защита жилы	Количество рабочих контактов	Штук/ед. упаковки
H-BS 6 винтовое соединение					
10170000	H-BS 6 SS	Штыревой контакт	да	1-6	5
10171000	H-BS 6 BS	Гнездо	да	1-6	5

Last Update (06.12.2020)

©2020 Lapp Group - Technical changes reserved

Product Management [www.lappkabel.de](http://www.lappkabel.de)

You can find the current technical data in the corresponding data sheet.  
PN 0456 / 02\_03\_16

**EPIC® H-BS 6**

