

EPIC® H-BS 12

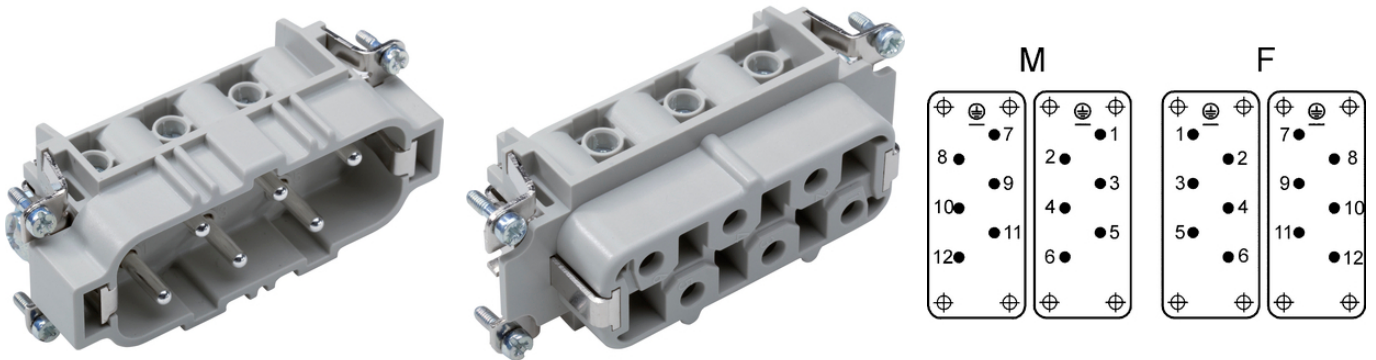
Изоляторы для больших токов

Вставка для токовой нагрузки до 35 А содержит 12 контактов и винтовое соединение. Она подходит для использования в сфере машиностроения и производства промышленного оборудования.

Информация

Стандартный изолятор для токов до 35 А

Для применения в железнодорожном транспорте



Машиностроение, промышленное оборудование



Износостойкие



Расширенный температурный диапазон

Преимущества

Высокие нагрузки для токов до 35 А

С винтовым соединением, сеч. до 6 мм²

Два изолятора H-BS 6 устанавливаются в один корпус

Области применения

Техника эксплуатации и монтажа оборудования

Машиностроение

Приводная техника

Technical Data

Классификация ETIM 5:

ETIM 5.0 Class-ID: EC000438

ETIM 5.0 Class-Description: Контактная вставка для промышленных электрических соединителей

Классификация ETIM 6:

Идентификатор класса ETIM 6.0: EC000438

Last Update (06.12.2020)

©2020 Lapp Group - Technical changes reserved

Product Management www.lappkabel.de

You can find the current technical data in the corresponding data sheet.

PN 0456 / 02_03.16

EPIC® H-BS 12

	Описание класса ETIM 6.0: Контактная вставка промышленного штекерного соединителя
Номинальное напряжение, В:	IEC: 500 VUL: 600 VCSA: 600 V Кабель-кабель: 690 В
Номинальное импульсное напряжение:	6 кВ
Номинальный ток, А:	IEC: 35 А UL: 35 А CSA: 35 А
Степень загрязнения:	3
Переходное сопротивление:	< 2 МОм
Контакты:	Медный сплав, посеребрённые
Количество контактов:	12 + PE
Допустимые сечения жил кабеля:	Винтовое соединение: 0,5-6,0 мм ²
Длина удаленной изоляции (мм):	8
Количество разъединений:	100
VDE-испытания:	Экспертиза с проверкой производства: VDE-регистрац. №:В437 UL-испытан: Регистрационный номер UL:E75770
Температурный диапазон:	от -40°С до +100°С, кратковременно до +125°С

Note

Указаны «чистые» цены без учета НДС и надбавок. Продажа юридическим лицам.

EPIC® H-BS 12

Артикул	Обозначение	Тип контакта	Защита жилы	Количество рабочих контактов	Штук/ед. упаковки
H-BS 12 винтовое соединение					
10170600	H-BS 6 SS 7-12	Штыревой контакт	да	7-12	5
10171600	H-BS 6 BS 7-12	Гнездо	да	7-12	5

Last Update (06.12.2020)

©2020 Lapp Group - Technical changes reserved

Product Management www.lappkabel.de

You can find the current technical data in the corresponding data sheet.
PN 0456 / 02_03_16