

EPIC® H-BE 6 Винтовое соединение

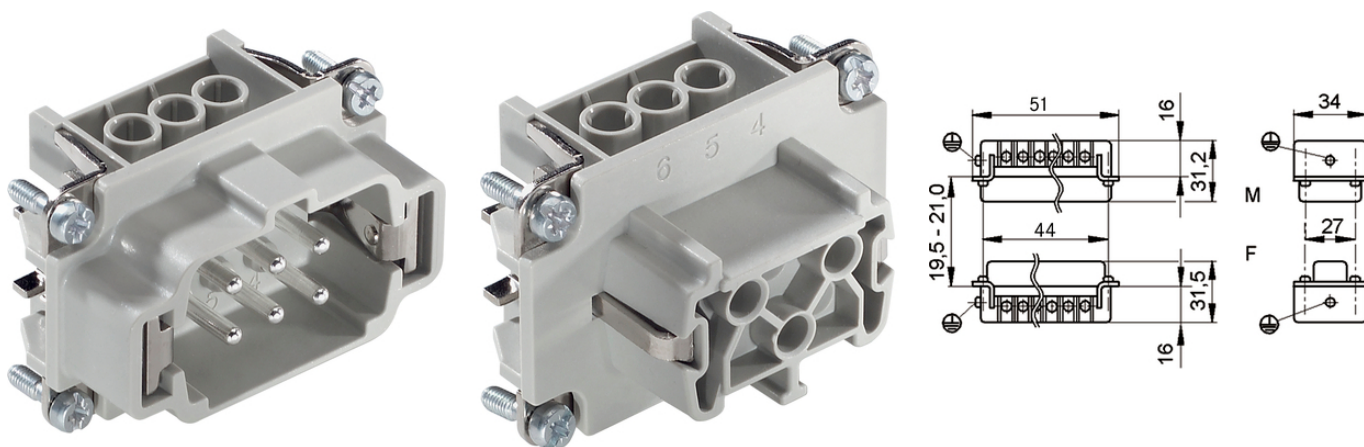
Изоляторы для легкой сборки

Многофункциональная вставка может использоваться в самых различных областях: от машиностроения и полимерной промышленности до систем освещения и акустических систем.

Информация

Надежное винтовое соединение для легкого монтажа

Изоляторы с соединением: винтовым, обжимным, пайкой и самозажимом - легко комбинируются между собой



Дополнительные компоненты автоматизации фирмы Lapp



Машиностроение, промышленное оборудование



Железно-дорожный транспорт



Износостойкие



Расширенный температурный диапазон



Преимущества

Стандартные изоляторы с винтовым соединением, соединением обжимом и пружинным соединением

Блоки контактов серии EPIC® H-BE отличаются возможностью применения для более высокого напряжения, токовых нагрузок, а также высокой надежностью и безопасностью

Для применения в железнодорожном транспорте

- Пожаробезопасность железнодорожных вагонов: Испытание по EN 45545-2. Наборы требований R22 и R23. Уровень опасности HL1, HL2 и HL4

Испытано UL для применения в распределительных шкафах по UL 508 / UL 2237

Last Update (06.12.2020)

©2020 Lapp Group - Technical changes reserved

Product Management www.lappkabel.de

You can find the current technical data in the corresponding data sheet.

PN 0456 / 02_03.16

EPIC® H-BE 6 Винтовое соединение

Области применения

Машиностроение
Переработка пластмасс
Оборудование для проведения концертных и массовых мероприятий
Для применения в железнодорожном транспорте / транспортное машиностроение

Technical Data

Классификация ETIM 5:	ETIM 5.0 Class-ID: EC000438 ETIM 5.0 Class-Description: Контактная вставка для промышленных электрических соединителей
Классификация ETIM 6:	Идентификатор класса ETIM 6.0: EC000438 Описание класса ETIM 6.0: Контактная вставка промышленного штекерного соединителя
Номинальное напряжение, В:	IEC: 500 VUL: 600 VCSA: 600 V
Номинальное импульсное напряжение:	6 кВ
Номинальный ток, А:	IEC: 16 A UL: 16 A CSA: 16 A
Степень загрязнения:	3
Воспламеняемость:	UL94 V-0
Переходное сопротивление:	< 2 мОм
Контакты:	Медный сплав, посеребрённые
Количество контактов:	6 + PE
Допустимые сечения жил кабеля:	Винтовое соединение: 0,5-2,5 мм ²
Длина удаленной изоляции (мм):	8
Материал:	PC поликарбонат
Количество разъединений:	500
Сертификаты соответствия:	Экспертиза с проверкой производства: VDE-регистрац. №:B437 Испытано UL Регистрационный номер UL: E75770 и E483837
Температурный диапазон:	от -40°C до +100°C, кратковременно до +125°C

Note

Фотографии и иллюстрации представлены не в точном масштабе и не являются точными до подробностей иллюстрациями соответствующих изделий.

Указаны «чистые» цены без учета НДС и надбавок. Продажа юридическим лицам.

EPIC® H-BE 6 Винтовое соединение

Артикул	Обозначение	Тип контакта	Защита жилы	Количество рабочих контактов	Штук/ед. упаковки
H-BE 6 винтовое соединение					
10190000	EPIC® H-BE 6 SS	Штыревой контакт	да	1-6	10
10191000	EPIC® H-BE 6 BS	Гнездо	да	1-6	10
10190100	EPIC® H-BE 6 SS	Штыревой контакт	-	1-6	10
10191100	EPIC® H-BE 6 BS	Гнездо	-	1-6	10

Last Update (06.12.2020)

©2020 Lapp Group - Technical changes reserved

Product Management www.lappkabel.deYou can find the current technical data in the corresponding data sheet.
PN 0456 / 02_03_16