

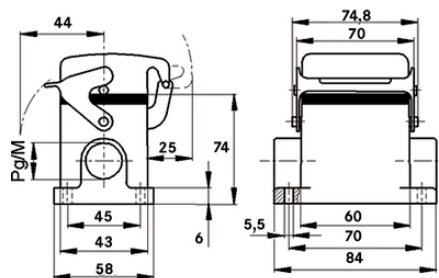
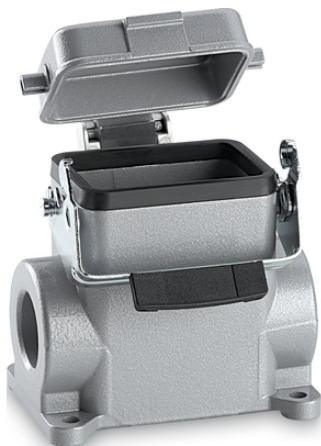
## EPIC® H-B 6 SDRH-LB

Корпуса типа H-B. Промышленный стандарт

Самый маленький высокий корпус серии H-B предназначен для использования со вставками с особыми электрическими характеристиками.

### Информация

Больше пространства для внутренней разводки  
 Защитная крышка из металла с надежной скобой  
 Класс защиты UL50E, испытано



Дополнительные компоненты автоматизации фирмы Lapp



Машиностроение, промышленное оборудование



Механическая стойкость



Износостойкие



Водонепроницаемые

### Преимущества

Самый маленький корпус из серии H-B. Для изоляторов рассчитанных на высокие токи

### Области применения

Техника эксплуатации и монтажа оборудования

Техника управления

Переработка пластмасс

## EPIC® H-B 6 SDRH-LB

### Характеристики

Фиксированный корпус, высокий  
1 продольная скоба  
1 ввод для кабеля  
Защитная крышка из металла

### Technical Data

Классификация ETIM 5:	ETIM 5.0 Class-ID: EC000437 ETIM 5.0 Class-Description: Корпус для промышленных электрических соединителей
Классификация ETIM 6:	Идентификатор класса ETIM 6.0: EC000437 Описание класса ETIM 6.0: Корпус для промышленного штекерного соединителя
Материал:	Корпус: алюминиевый сплав с порошковым покрытием, серый Скоба: оцинкованная сталь Уплотнение: NBR (бутадиен-нитрильный каучук)
Класс защиты:	IP 65 (в закрытом виде) NEMA 250, UL50E: 12, 4 (заблокированный)
Температурный диапазон:	от -40 °C до +100 °C, кратковременно до +125 °C

### Note

Фотографии и иллюстрации представлены не в точном масштабе и не являются точными до подробностей иллюстрациями соответствующих изделий.

Указаны «чистые» цены без учета НДС и надбавок. Продажа юридическим лицам.

**ERIC® H-B 6 SDRH-LB**

Артикул	Обозначение	M	PG	Штук/ед. упаковки
H-B корпуса: корпус фиксированный (защитная крышка, 1 ввод кабеля, продольная скоба, высокие)				
70015200	H-B 6 SDRH-LB 21	-	21	10
79015200	H-B 6 SDRH-LB M25	25	-	10
79015400	H-B 6 SDRH-LB M32	32	-	10

Last Update (22.12.2020)

©2020 Larrp Group - Technical changes reserved

Product Management [www.larrkabel.de](http://www.larrkabel.de)

You can find the current technical data in the corresponding data sheet.

PN 0456 / 02\_03\_16