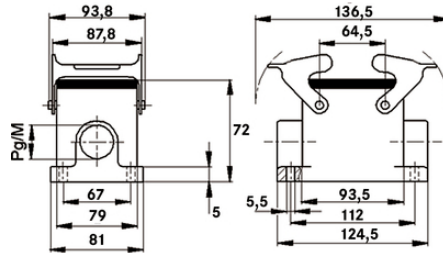
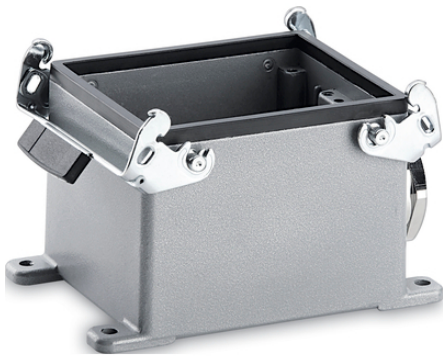


EPIC® H-B 32 SGRL

Корпуса типа H-B для 2 изоляторов

Корпус штекера с двумя поперечными скобами и двумя кабельными вводами может использоваться в сфере машиностроения и производства промышленного оборудования или полимерной промышленности.



Преимущества

Два изолятора в одном корпусе. С двумя скобами для высокой надежности
 M40 housing extension on M50 with SKINTOP 53112083 possible (clamping range 27 - 35 mm)

Области применения

Техника эксплуатации и монтажа оборудования
 Техника управления
 Переработка пластмасс

Характеристики

Корпус фиксированный
 2 поперечные скобы
 2 ввода для кабеля

Technical Data

Классификация ETIM 5:

ETIM 5.0 Class-ID: EC000437

ETIM 5.0 Class-Description: Корпус для промышленных электрических соединителей

Классификация ETIM 6:

Идентификатор класса ETIM 6.0: EC000437

Описание класса ETIM 6.0: Корпус для промышленного штекерного соединителя

Материал:

Корпус: алюминиевый сплав с порошковым покрытием, серый

Скоба: оцинкованная сталь

Уплотнение: NBR (бутадиен-нитрильный каучук)

Класс защиты:

IP 65 (в закрытом виде)

Температурный диапазон:

от -40 °C до +100 °C, кратковременно до +125 °C

Last Update (28.12.2020)

©2020 Lapp Group - Technical changes reserved

Product Management www.lappkabel.de

You can find the current technical data in the corresponding data sheet.

PN 0456 / 02_03.16

EPIC® H-B 32 SGRL

Note

Фотографии и иллюстрации представлены не в точном масштабе и не являются точными до подробностей иллюстрациями соответствующих изделий.

Указаны «чистые» цены без учета НДС и надбавок. Продажа юридическим лицам.

ERIC® H-B 32 SGRL

Артикул	Обозначение	M	PG	Штук/ед. упаковки
H-B корпуса: корпус фиксированный (2 ввода для кабелей, поперечные скобы)				
10138000	H-B 32 SGRL 29	-	29	5
19138000	H-B 32 SGRL M32	32	-	5
19145400	H-B 32 SGRL M40	40	-	5

Last Update (28.12.2020)

©2020 Larrp Group - Technical changes reserved

Product Management www.larrkabel.de

You can find the current technical data in the corresponding data sheet.

PN 0456 / 02_03_16