

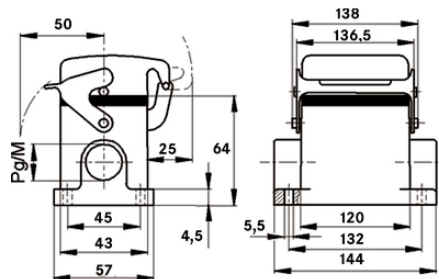
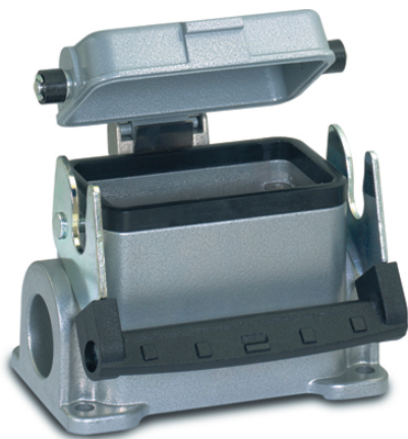
## EPIC® H-B 24 SDRL-LB

Корпуса типа H-B. Промышленный стандарт

Корпус из металла с продольной скобой и двумя кабельными вводами в течение короткого времени способен выдерживать температуры до +125 градусов и предназначен для применения, например, в сфере машиностроения и производства промышленного оборудования.

### Информация

Для легкого подключения двух кабелей  
 Защитная крышка из металла с надежной скобой  
 Класс защиты UL50E, испытано



Дополнительные компоненты автоматизации фирмы Lapp



Машиностроение, промышленное оборудование



Механическая стойкость



Износостойкие



Водонепроницаемые

### Преимущества

Прочное крепление 4 винтами  
 Прилитые промежуточные штуцеры для простого монтажа кабельного ввода  
 Одна продольная скоба для быстрой фиксации без особых усилий

### Области применения

Техника эксплуатации и монтажа оборудования  
 Оборудование для проведения концертных и массовых мероприятий

Last Update (28.12.2020)

©2020 Lapp Group - Technical changes reserved

Product Management [www.lappkabel.de](http://www.lappkabel.de)

You can find the current technical data in the corresponding data sheet.

PN 0456 / 02\_03.16

## EPIC® H-B 24 SDRL-LB

Переработка пластмасс

### Характеристики

Фиксированный корпус, низкий  
1 продольная скоба  
2 ввода для кабеля  
Защитная крышка из металла

### Technical Data

Классификация ETIM 5:	ETIM 5.0 Class-ID: EC000437 ETIM 5.0 Class-Description: Корпус для промышленных электрических соединителей
Классификация ETIM 6:	Идентификатор класса ETIM 6.0: EC000437 Описание класса ETIM 6.0: Корпус для промышленного штекерного соединителя
Материал:	Корпус: алюминиевый сплав с порошковым покрытием, серый Скоба: оцинкованная сталь Уплотнение: NBR (бутадиен-нитрильный каучук)
Класс защиты:	IP 65 (в закрытом виде) NEMA 250, UL50E: 12 (заблокированный)
VDE-испытания:	Экспертиза с проверкой производства: VDE-регистрац. №:B437 UL-испытан: Регистрационный номер UL:E75770
Температурный диапазон:	от -40 °C до +100 °C, кратковременно до +125 °C

### Note

Фотографии и иллюстрации представлены не в точном масштабе и не являются точными до подробностей иллюстрациями соответствующих изделий.

Указаны «чистые» цены без учета НДС и надбавок. Продажа юридическим лицам.

**ERIC® H-B 24 SDRL-LB**

Артикул	Обозначение	M	PG	Штук/ед. упаковки
H-B корпуса: корпус фиксированный (защитная крышка, 2 ввода для кабелей, продольная скоба)				
10109900	H-B 24 SDRL-LB 21	-	21	5
19109900	H-B 24 SDRL-LB M25	25	-	5

Last Update (28.12.2020)

©2020 Larrp Group - Technical changes reserved

Product Management [www.larrkabel.de](http://www.larrkabel.de)

You can find the current technical data in the corresponding data sheet.  
PN 0456 / 02\_03.16