

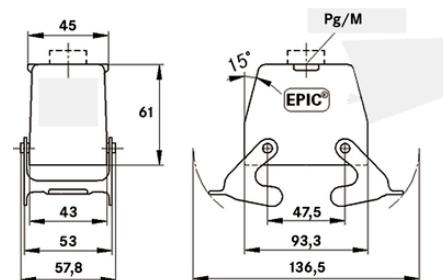
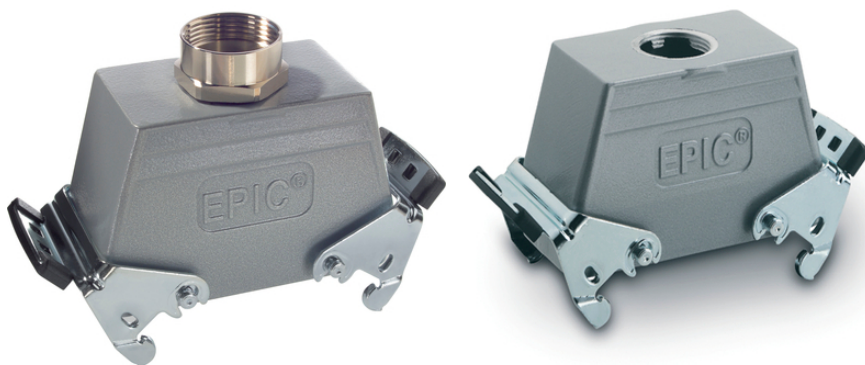
## EPIC® H-B 16 TGB

Корпуса типа H-B. Промышленный стандарт

Прочный универсальный корпус из металла для использования в полимерной промышленности состоит из двух поперечных скоб и прямого кабельного ввода.

### Информация

Рёбристая поверхность для удобного вытаскивания штекера  
 Для соединения с аналогом со встроенной крышкой  
 NEMA 250, UL50E: 12, 4 (заблокированный)



Дополнительные компоненты автоматизации фирмы Lapp



Машиностроение, промышленное оборудование



Механическая стойкость



Износостойкие



Водонепроницаемые

### Преимущества

Стандартные корпуса. Большой выбор изоляторов  
 Две двойные скобы для повышенной безопасности

### Области применения

Техника эксплуатации и монтажа оборудования  
 Оборудование для проведения концертных и массовых мероприятий  
 Переработка пластмасс

Last Update (30.12.2020)

©2020 Lapp Group - Technical changes reserved

Product Management [www.lappkabel.de](http://www.lappkabel.de)

You can find the current technical data in the corresponding data sheet.

PN 0456 / 02\_03.16

## EPIC® H-B 16 TGB

### Характеристики

Корпус низкий, верхняя часть штекера  
2 поперечные скобы  
Ввод кабеля прямо  
Типы с / без промежуточного штуцера

### Technical Data

Классификация ETIM 5:	ETIM 5.0 Class-ID: EC000437 ETIM 5.0 Class-Description: Корпус для промышленных электрических соединителей
Классификация ETIM 6:	Идентификатор класса ETIM 6.0: EC000437 Описание класса ETIM 6.0: Корпус для промышленного штекерного соединителя
Материал:	Корпус: алюминиевый сплав с порошковым покрытием, серый Скоба: оцинкованная сталь Уплотнение: NBR (бутадиен-нитрильный каучук)
Класс защиты:	IP 65 (в закрытом виде)
VDE-испытания:	Экспертиза с проверкой производства: VDE-регистрац. №:B437 UL-испытан: Регистрационный номер UL:E75770
Температурный диапазон:	от -40°C до +100°C, кратковременно до +125°C

### Note

Фотографии и иллюстрации представлены не в точном масштабе и не являются точными до подробностей иллюстрациями соответствующих изделий.

Указаны «чистые» цены без учета НДС и надбавок. Продажа юридическим лицам.

**EPIC® H-B 16 TGB**

Артикул	Обозначение	M	PG	Промежуточный штуцер	Штук/ед. упаковки
H-B корпуса: корпус – верхняя часть штекера (прямой ввод кабеля, поперечные скобы)					
10081000	H-B 16 TGB 21	-	21	да	5
19081000	H-B 16 TGB M25	25	-	-	5

Last Update (30.12.2020)

©2020 Lapp Group - Technical changes reserved

Product Management [www.lappkabel.de](http://www.lappkabel.de)

You can find the current technical data in the corresponding data sheet.  
PN 0456 / 02\_03\_16