

## EPIC® H-B 16 SDRH-LB

Корпуса типа H-B. Промышленный стандарт

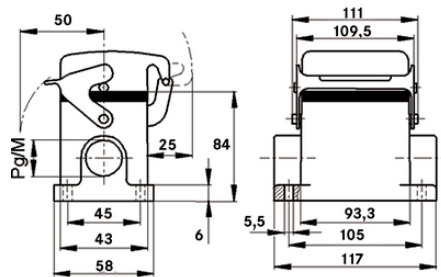
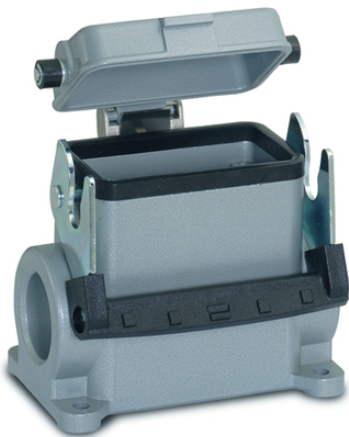
Прочный корпус из металла с одной продольной скобой и одним кабельным вводом идеально подходит для использования в сфере машиностроения и производства промышленного оборудования, а также в полимерной промышленности.

### Информация

Защитная крышка из металла с надежной скобой

Одна продольная скоба для быстрой фиксации без особых усилий

Класс защиты UL50E, испытано



Дополнительные компоненты автоматизации фирмы Lapp



Машиностроение, промышленное оборудование



Механическая стойкость



Износостойкие



Водонепроницаемые

### Преимущества

Больше пространства для внутренней разводки

Стандартные корпуса. Большой выбор изоляторов

### Области применения

Техника эксплуатации и монтажа оборудования

Оборудование для проведения концертных и массовых мероприятий

Переработка пластмасс

Last Update (22.12.2020)

©2020 Lapp Group - Technical changes reserved

Product Management [www.lappkabel.de](http://www.lappkabel.de)

You can find the current technical data in the corresponding data sheet.

PN 0456 / 02\_03.16

## EPIC® H-B 16 SDRH-LB

### Характеристики

Фиксированный корпус, высокий  
1 продольная скоба  
1 ввод для кабеля  
Защитная крышка из металла

### Technical Data

Классификация ETIM 5:	ETIM 5.0 Class-ID: EC000437 ETIM 5.0 Class-Description: Корпус для промышленных электрических соединителей
Классификация ETIM 6:	Идентификатор класса ETIM 6.0: EC000437 Описание класса ETIM 6.0: Корпус для промышленного штекерного соединителя
Материал:	Корпус: алюминиевый сплав с порошковым покрытием, серый Скоба: оцинкованная сталь Уплотнение: NBR (бутадиен-нитрильный каучук)
Класс защиты:	IP 65 (в закрытом виде) UL50 тип 12 (с защелкой)
VDE-испытания:	Экспертиза с проверкой производства: VDE-регистрац. №:B437 UL-испытан: Регистрационный номер UL:E75770
Температурный диапазон:	от -40°C до +100°C, кратковременно до +125°C

### Note

Фотографии и иллюстрации представлены не в точном масштабе и не являются точными до подробностей иллюстрациями соответствующих изделий.

Указаны «чистые» цены без учета НДС и надбавок. Продажа юридическим лицам.

**ERIC® H-B 16 SDRH-LB**

Артикул	Обозначение	M	PG	Штук/ед. упаковки
H-B корпуса: корпус фиксированный (защитная крышка, 1 ввод кабеля, продольная скоба, высокие)				
70114200	H-B 16 SDRH-LB 21	-	21	5
70114400	H-B 16 SDRH-LB 29	-	29	5
79114200	H-B 16 SDRH-LB M25	25	-	5
79114400	H-B 16 SDRH-LB M32	32	-	5

Last Update (22.12.2020)

©2020 Larr Group - Technical changes reserved

Product Management [www.larrkabel.de](http://www.larrkabel.de)

You can find the current technical data in the corresponding data sheet.

PN 0456 / 02\_03\_16