

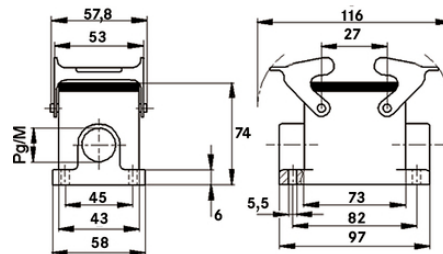
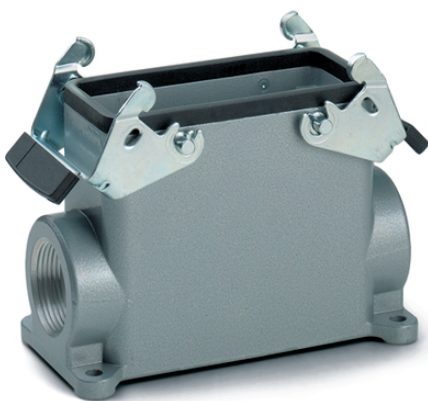
EPIC® H-B 10 SGRH

Корпуса типа H-B. Промышленный стандарт

Прочный корпус из металла с двумя поперечными скобами и кабельным вводом в течение короткого времени способен выдерживать температуры до +125 градусов и предназначен для применения в сфере машиностроения и производства промышленного оборудования.

Информация

Больше пространства для внутренней разводки
 Две двойные скобы для повышенной безопасности
 Для легкого подключения двух кабелей



Дополнительные компоненты автоматизации фирмы Lapp



Машиностроение, промышленное оборудование



Механическая стойкость



Износостойкие



Водонепроницаемые

Преимущества

Наименьший корпус с двумя поперечными скобами. Подходящие корпуса для любого применения

Области применения

Техника эксплуатации и монтажа оборудования
 Оборудование для проведения концертных и массовых мероприятий
 Переработка пластмасс

EPIC® H-B 10 SGRH

Характеристики

Фиксированный корпус, высокий
2 поперечные скобы
1 ввод для кабеля

Technical Data

| | |
|-------------------------|--|
| Классификация ETIM 5: | ETIM 5.0 Class-ID: EC000437 ETIM 5.0 Class-Description: Корпус для промышленных электрических соединителей |
| Классификация ETIM 6: | Идентификатор класса ETIM 6.0: EC000437 Описание класса ETIM 6.0: Корпус для промышленного штекерного соединителя |
| Материал: | Корпус: алюминиевый сплав с порошковым покрытием, серый Скоба: оцинкованная сталь Уплотнение: NBR (бутадиен-нитрильный каучук) |
| Класс защиты: | IP 65 (в закрытом виде) NEMA 250, UL50E: 12, 4 (заблокированный) |
| VDE-испытания: | Экспертиза с проверкой производства: VDE-регистрац. №:B437 UL-испытан: Регистрационный номер UL:E75770 |
| Температурный диапазон: | от -40 °C до +100 °C, кратковременно до +125 °C |

Note

Фотографии и иллюстрации представлены не в точном масштабе и не являются точными до подробностей иллюстрациями соответствующих изделий.

Указаны «чистые» цены без учета НДС и надбавок. Продажа юридическим лицам.

ERIC® H-B 10 SGRH

| Артикул | Обозначение | M | PG | Штук/ед. упаковки |
|--|-----------------|----|----|-------------------|
| H-B корпуса: корпус фиксированный (1 ввод для кабеля, поперечные скобы, высокий) | | | | |
| 70035200 | H-B 10 SGRH 21 | - | 21 | 10 |
| 70035400 | H-B 10 SGRH 29 | - | 29 | 10 |
| 79035200 | H-B 10 SGRH M25 | 25 | - | 10 |
| 79035400 | H-B 10 SGRH M32 | 32 | - | 10 |

Last Update (22.12.2020)

©2020 Larrp Group - Technical changes reserved

Product Management www.larrkabel.de

You can find the current technical data in the corresponding data sheet.

PN 0456 / 02_03_16