

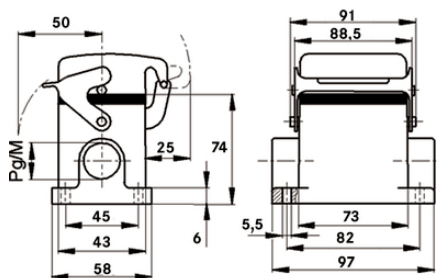
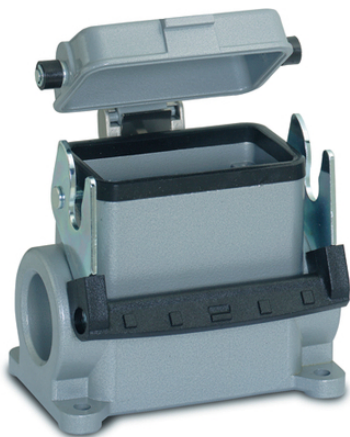
EPIC® H-B 10 SDRLH-LB

Корпуса типа H-B. Промышленный стандарт

Прочный высокий корпус из металла состоит из двух кабельных вводов и продольной скобы и представляет собой идеальный выбор для применения в сфере машиностроения и производства промышленного оборудования.

Информация

Защитная крышка из металла с надежной скобой
 Для легкого подключения двух кабелей
 Класс защиты UL50E, испытано



Дополнительные компоненты автоматизации фирмы Lapp



Машиностроение, промышленное оборудование



Механическая стойкость



Износостойкие



Водонепроницаемые

Преимущества

Наименьший корпус с двумя поперечными скобами. Подходящие корпуса для любого применения

Области применения

Техника эксплуатации и монтажа оборудования
 Оборудование для проведения концертных и массовых мероприятий
 Переработка пластмасс

EPIC® H-B 10 SDRLH-LB

Характеристики

Фиксированный корпус, высокий
1 продольная скоба
2 ввода для кабеля
Защитная крышка из металла

Technical Data

Классификация ETIM 5:	ETIM 5.0 Class-ID: EC000437 ETIM 5.0 Class-Description: Корпус для промышленных электрических соединителей
Классификация ETIM 6:	Идентификатор класса ETIM 6.0: EC000437 Описание класса ETIM 6.0: Корпус для промышленного штекерного соединителя
Материал:	Корпус: алюминиевый сплав с порошковым покрытием, серый Скоба: оцинкованная сталь Уплотнение: NBR (бутадиен-нитрильный каучук)
Класс защиты:	IP 65 (в закрытом виде) NEMA 250, UL50E: 12 (заблокированный)
VDE-испытания:	Экспертиза с проверкой производства: VDE-регистрац. №:B437 UL-испытан: Регистрационный номер UL:E75770
Температурный диапазон:	от -40°C до +100°C, кратковременно до +125°C

Note

Фотографии и иллюстрации представлены не в точном масштабе и не являются точными до подробностей иллюстрациями соответствующих изделий.

Указаны «чистые» цены без учета НДС и надбавок. Продажа юридическим лицам.

ERIC® H-B 10 SDRLH-LB

Артикул	Обозначение	M	PG	Штук/ед. упаковки
H-B корпуса: корпус фиксированный (защитная крышка, 2 ввода для кабелей, продольная скоба, высокие)				
70065200	H-B 10 SDRLH-LB 21	-	21	5
70065400	H-B 10 SDRLH-LB 29	-	29	5
79065200	H-B 10 SDRLH-LB M25	25	-	5
79065400	H-B 10 SDRLH-LB M32	32	-	5

Last Update (22.12.2020)

©2020 Larr Group - Technical changes reserved

Product Management www.larrkabel.de

You can find the current technical data in the corresponding data sheet.

PN 0456 / 02_03_16