

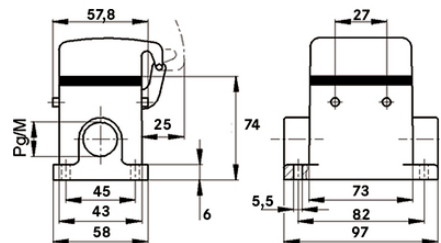
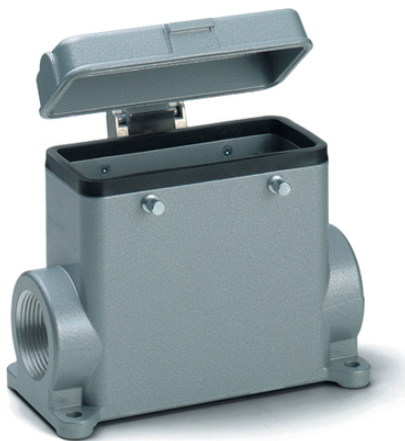
## EPIC® H-B 10 SDRH-BO

Корпуса типа H-B. Промышленный стандарт

Универсальный корпус из металла с винтом для прямой скобы и кабельным вводом подходит для использования в полимерной промышленности и в сфере машиностроения и производства промышленного оборудования.

### Информация

Больше пространства для внутренней разводки  
 Защитная крышка из металла с надежной скобой  
 Класс защиты UL50E, испытано



Дополнительные компоненты автоматизации фирмы Lapp



Машиностроение, промышленное оборудование



Механическая стойкость



Износостойкие



Водонепроницаемые

### Преимущества

Наименьший корпус с двумя поперечными скобами. Подходящие корпуса для любого применения

### Области применения

Техника эксплуатации и монтажа оборудования  
 Оборудование для проведения концертных и массовых мероприятий  
 Переработка пластмасс

## EPIC® H-B 10 SDRH-BO

### Характеристики

Фиксированный корпус, высокий  
Винты для поперечных скоб  
1 ввод для кабеля  
Защитная крышка из металла

### Technical Data

Классификация ETIM 5:	ETIM 5.0 Class-ID: EC000437 ETIM 5.0 Class-Description: Корпус для промышленных электрических соединителей
Классификация ETIM 6:	Идентификатор класса ETIM 6.0: EC000437 Описание класса ETIM 6.0: Корпус для промышленного штекерного соединителя
Материал:	Корпус: алюминиевый сплав с порошковым покрытием, серый Скоба: оцинкованная сталь Уплотнение: NBR (бутадиен-нитрильный каучук)
Класс защиты:	IP 65 (заблокирован) IP 40 (крышка закрыта) NEMA 250, UL50E: 12, 4 (заблокированный)
VDE-испытания:	Экспертиза с проверкой производства: VDE-регистрац. №:B437 UL-испытан: Регистрационный номер UL:E75770
Температурный диапазон:	от -40°C до +100°C, кратковременно до +125°C

### Note

Фотографии и иллюстрации представлены не в точном масштабе и не являются точными до подробностей иллюстрациями соответствующих изделий.

Указаны «чистые» цены без учета НДС и надбавок. Продажа юридическим лицам.

**ERIC® H-B 10 SDRH-BO**

Артикул	Обозначение	M	PG	Штук/ед. упаковки
H-B корпуса: корпус фиксированный (защитная крышка, 1 ввод для кабеля, винты для поперечных скоб, высокий)				
70045200	H-B 10 SDRH-BO 21	-	21	5
70045400	H-B 10 SDRH-BO 29	-	29	5
79045200	H-B 10 SDRH-BO M25	25	-	5

Last Update (22.12.2020)

©2020 Larr Group - Technical changes reserved

Product Management [www.larrkabel.de](http://www.larrkabel.de)

You can find the current technical data in the corresponding data sheet.

PN 0456 / 02\_03\_16