

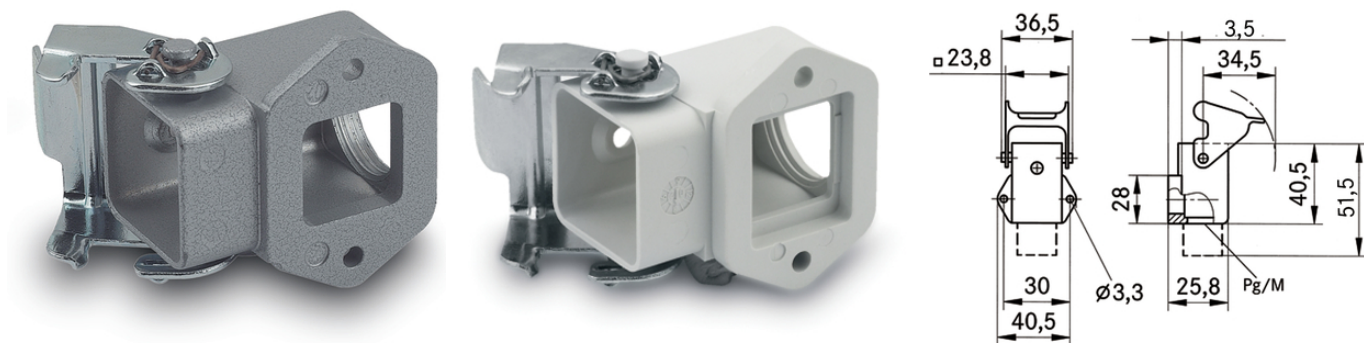
EPIC® H-A 3 AGSV с открытым дном

Инновационные корпуса из металла и полимеров

The robust housing with an open bottom and 2 cable entries can be used in control systems or other applications in restricted spaces.

Информация

Легкий пластиковый корпус, устойчивый к воздействию химикатов
Класс защиты UL50E, испытано



Водонепроницаемые



Износостойкие



Механическая стойкость



Машиностроение, промышленное оборудование

Преимущества

Корпус из термопласта или металла для электроснабжения в ограниченном пространстве

Области применения

Машино- и станкостроение
Техника управления
Электронная лаборатория

Характеристики

Корпус фиксированный
1 скоба
2 ввода для кабеля

Last Update (05.01.2021)

©2021 Lapp Group - Technical changes reserved

Product Management www.lappkabel.de

You can find the current technical data in the corresponding data sheet.

PN 0456 / 02_03.16

EPIC® H-A 3 AGSV с открытым днищем

Тип: с открытым днищем
Вкл. плоское уплотнение

Technical Data

Классификация ETIM 5:	ETIM 5.0 Class-ID: EC000437 ETIM 5.0 Class-Description: Корпус для промышленных электрических соединителей
Классификация ETIM 6:	ETIM 6.0 Class-ID: EC000437 ETIM 6.0 Class-Description: Housing for industrial connectors
Материал:	Корпус: литье из цинкового сплава с порошковым покрытием, серый Скоба: оцинкованная сталь Уплотнение: NBR (бутадиен-нитрильный каучук) Корпус: термопласт, серый или черный Скоба: оцинкованная сталь Уплотнение: NBR (бутадиен-нитрильный каучук)
Класс защиты:	IP 65 (в закрытом виде) NEMA 250, UL50E: 12, 4 (заблокированный)
VDE-испытания:	Экспертиза с проверкой производства: VDE-регистрац. №:B437 UL-испытан: Регистрационный номер UL:E75770
Температурный диапазон:	от -40°C до +100°C, кратковременно до +125°C

Note

Фотографии и иллюстрации представлены не в точном масштабе и не являются точными до подробностей иллюстрациями соответствующих изделий.

Указаны «чистые» цены без учета НДС и надбавок. Продажа юридическим лицам.

ERIC® H-A 3 AGSV с открытым днищем

Артикул	Обозначение	M	Материал	Цвет
H-A корпуса: корпус фиксированный (с открытым днищем)				
19517200	H-A 3 MAgsv M20	20	Литьё из цинкового сплава	серый
19515200	H-A 3 Agsv M20	20	Термопласт	серый

Last Update (05.01.2021)

©2021 Larr Group - Technical changes reserved

Product Management www.larrkabel.de

You can find the current technical data in the corresponding data sheet.

PN 0456 / 02_03_16