

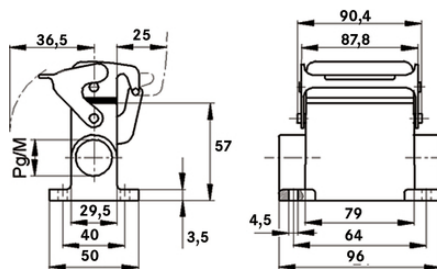
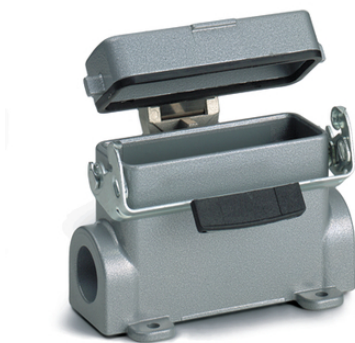
## EPIC® H-A 16 SDRL-LB

Электрические соединители с компактной формой корпуса

The compact housing for rectangular connectors has 2 cable entries and can be used in both control systems and electronic laboratories.

### Информация

Защитная крышка из металла с надежной скобой  
 Для легкого подключения двух кабелей  
 Класс защиты UL50E, испытано



Водонепроницаемые



Износостойкие



Механическая стойкость



Машиностроение, промышленное оборудование

### Преимущества

Узкий и компактный, для применения с большим количеством контактов

### Области применения

Машино- и станкостроение  
 Техника управления  
 Электронная лаборатория

### Характеристики

Корпус фиксированный  
 1 продольная скоба

Last Update (22.12.2020)

©2020 Lapp Group - Technical changes reserved

Product Management [www.lappkabel.de](http://www.lappkabel.de)

You can find the current technical data in the corresponding data sheet.

PN 0456 / 02\_03.16

## EPIC® H-A 16 SDRL-LB

2 ввода для кабеля  
Защитная крышка из металла

### Technical Data

Классификация ETIM 5:	ETIM 5.0 Class-ID: EC000437 ETIM 5.0 Class-Description: Корпус для промышленных электрических соединителей
Классификация ETIM 6:	ETIM 6.0 Class-ID: EC000437 ETIM 6.0 Class-Description: Housing for industrial connectors
Материал:	Корпус: алюминиевое литье, серый Скоба: оцинкованная сталь Уплотнение: NBR (бутадиен-нитрильный каучук)
Класс защиты:	IP 65 (в закрытом виде) NEMA 250, UL50E: 12, 4 (заблокированный)
VDE-испытания:	Экспертиза с проверкой производства: VDE-регистрац. №:B437 UL-испытан: Регистрационный номер UL:E75770
Температурный диапазон:	от -40°C до +100°C, кратковременно до +125°C

### Note

Фотографии и иллюстрации представлены не в точном масштабе и не являются точными до подробностей иллюстрациями соответствующих изделий.

Указаны «чистые» цены без учета НДС и надбавок. Продажа юридическим лицам.

**EPIC® H-A 16 SDRL-LB**

Артикул	Обозначение	M	PG
H-A корпуса: корпус фиксированный (защитная крышка, 2 ввода для кабеля, продольная скоба)			
70486200	H-A 16 SDRL-LB 16	-	16
70486400	H-A 16 SDRL-LB 21	-	21
79486400	H-A 16 SDRL-LB M25	25	-

Last Update (22.12.2020)

©2020 Lapp Group - Technical changes reserved

Product Management [www.lappkabel.de](http://www.lappkabel.de)

You can find the current technical data in the corresponding data sheet.  
PN 0456 / 02\_03\_16