

EPIC® H-A 16 SDR-LB

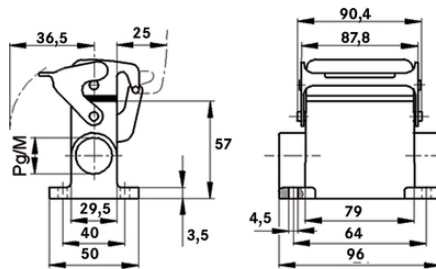
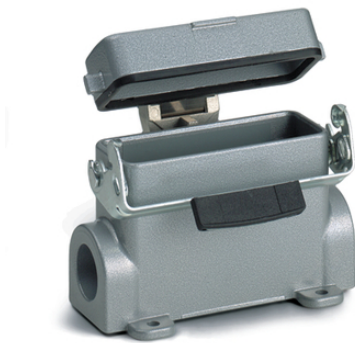
Электрические соединители с компактной формой корпуса

The compact metal housing with 1 cable entry and 1 single lever is suitable for applications with a high number of contacts.

Информация

Защитная крышка из металла с надежной скобой

Класс защиты UL50E, испытано



Водонепроницаемые



Износостойкие



Механическая стойкость



Машиностроение, промышленное оборудование

Преимущества

Узкий и компактный, для применения с большим количеством контактов

Области применения

Машино- и станкостроение

Техника управления

Электронная лаборатория

Характеристики

Корпус фиксированный

1 продольная скоба

1 ввод для кабеля

Защитная крышка из металла

Last Update (10.12.2020)

©2020 Lapp Group - Technical changes reserved

Product Management www.lappkabel.de

You can find the current technical data in the corresponding data sheet.

PN 0456 / 02_03.16

EPIC® H-A 16 SDR-LB

Technical Data

Классификация ETIM 5:	ETIM 5.0 Class-ID: EC000437 ETIM 5.0 Class-Description: Корпус для промышленных электрических соединителей
Классификация ETIM 6:	ETIM 6.0 Class-ID: EC000437 ETIM 6.0 Class-Description: Housing for industrial connectors
Материал:	Корпус: алюминиевое литье, серый Скоба: оцинкованная сталь Уплотнение: NBR (бутадиен-нитрильный каучук)
Класс защиты:	IP 65 (в закрытом виде) NEMA 250, UL50E: 12, 4 (заблокированный)
VDE-испытания:	Экспертиза с проверкой производства: VDE-регистрац. №:B437 UL-испытан: Регистрационный номер UL:E75770
Температурный диапазон:	от -40°C до +100°C, кратковременно до +125°C

Note

Фотографии и иллюстрации представлены не в точном масштабе и не являются точными до подробностей иллюстрациями соответствующих изделий.

Указаны «чистые» цены без учета НДС и надбавок. Продажа юридическим лицам.

EPIC® H-A 16 SDR-LB

Артикул	Обозначение	M	PG
H-A корпуса: корпус фиксированный (защитная крышка, 1 ввод для кабеля, продольная скоба)			
70485200	H-A 16 SDR-LB 16	-	16
70485400	H-A 16 SDR-LB 21	-	21
79485200	H-A 16 SDR-LB M20	20	-
79485400	H-A 16 SDR-LB M25	25	-

Last Update (10.12.2020)

©2020 Lapp Group - Technical changes reserved

Product Management www.lappkabel.de

You can find the current technical data in the corresponding data sheet.

PN 0456 / 02_03.16