

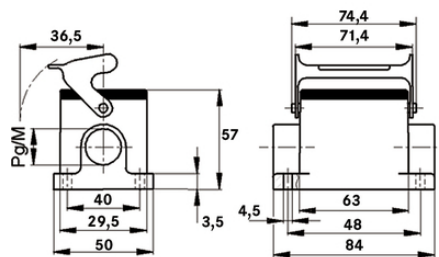
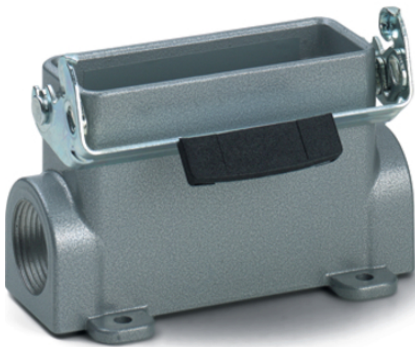
EPIC® H-A 10 SGRL-LB

Электрические соединители с компактной формой корпуса

The compact base housing has a single lever and 2 cable entries. The housing is suitable for rectangular connectors and for use in control systems, for example.

Информация

Для легкого подключения двух кабелей
Класс защиты UL50E, испытано



Водонепроницаемые



Износостойкие



Механическая стойкость



Машиностроение, промышленное оборудование

Преимущества

Оптимальные габариты для применения в ограниченном пространстве

Области применения

Машино- и станкостроение
Техника управления
Электронная лаборатория

Характеристики

Корпус фиксированный
1 продольная скоба
2 ввода для кабеля

Last Update (22.12.2020)

©2020 Lapp Group - Technical changes reserved

Product Management www.lappkabel.de

You can find the current technical data in the corresponding data sheet.

PN 0456 / 02_03.16

EPIC® H-A 10 SGRL-LB

Technical Data

Классификация ETIM 5:	ETIM 5.0 Class-ID: EC000437 ETIM 5.0 Class-Description: Корпус для промышленных электрических соединителей
Классификация ETIM 6:	ETIM 6.0 Class-ID: EC000437 ETIM 6.0 Class-Description: Housing for industrial connectors
Материал:	Корпус: алюминиевое литье, серый Скоба: оцинкованная сталь Уплотнение: NBR (бутадиен-нитрильный каучук)
Класс защиты:	IP 65 (в закрытом виде) NEMA 250, UL50E: 12, 4 (заблокированный)
VDE-испытания:	Экспертиза с проверкой производства: VDE-регистрац. №:B437 UL-испытан: Регистрационный номер UL:E75770
Температурный диапазон:	от -40°C до +100°C, кратковременно до +125°C

Note

Фотографии и иллюстрации представлены не в точном масштабе и не являются точными до подробностей иллюстрациями соответствующих изделий.

Указаны «чистые» цены без учета НДС и надбавок. Продажа юридическим лицам.

EPIC® H-A 10 SGRL-LB

Артикул	Обозначение	M	PG
H-A корпуса: корпус фиксированный (2 ввода для кабеля, продольная скоба)			
10450100	H-A 10 SGRL-LB 16	-	16
19450100	H-A 10 SGRL-LB M20	20	-

Last Update (22.12.2020)

©2020 Lapp Group - Technical changes reserved

Product Management www.lappkabel.de

You can find the current technical data in the corresponding data sheet.
PN 0456 / 02_03.16