

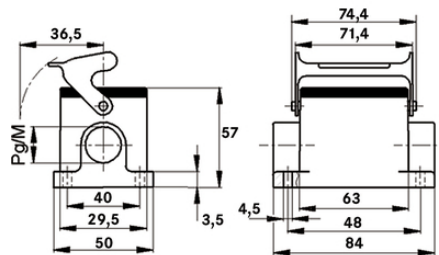
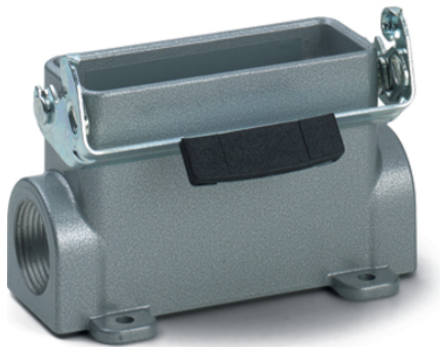
EPIC® H-A 10 SGR-LB

Электрические соединители с компактной формой корпуса

The robust compact metal housing is ideal for use in rectangular connectors, for example in electronic laboratories.

Информация

Класс защиты UL50E, испытано



Водонепроницаемые



Износостойкие



Механическая стойкость



Машиностроение, промышленное оборудование

Преимущества

Оптимальные габариты для применения в ограниченном пространстве

Области применения

Машино- и станкостроение

Техника управления

Электронная лаборатория

Характеристики

Корпус фиксированный

1 продольная скоба

1 ввод для кабеля

Technical Data

Last Update (22.12.2020)

©2020 Lapp Group - Technical changes reserved

Product Management www.lappkabel.de

You can find the current technical data in the corresponding data sheet.

PN 0456 / 02_03.16

EPIC® H-A 10 SGR-LB

Классификация ETIM 5:	ETIM 5.0 Class-ID: EC000437 ETIM 5.0 Class-Description: Корпус для промышленных электрических соединителей
Классификация ETIM 6:	ETIM 6.0 Class-ID: EC000437 ETIM 6.0 Class-Description: Housing for industrial connectors
Материал:	Корпус: алюминиевое литье, серый Скоба: оцинкованная сталь Уплотнение: NBR (бутадиен-нитрильный каучук)
Класс защиты:	IP 65 (в закрытом виде) NEMA 250, UL50E: 12, 4 (заблокированный)
VDE-испытания:	Экспертиза с проверкой производства: VDE-регистрац. №:В437 UL-испытан: Регистрационный номер UL:E75770
Температурный диапазон:	от -40 °C до +100 °C, кратковременно до +125 °C

Note

Фотографии и иллюстрации представлены не в точном масштабе и не являются точными до подробностей иллюстрациями соответствующих изделий.

Указаны «чистые» цены без учета НДС и надбавок. Продажа юридическим лицам.

EPIC® H-A 10 SGR-LB

Артикул	Обозначение	M	PG
H-A корпуса: корпус фиксированный (1 ввод для кабеля, продольная скоба)			
10448100	H-A 10 SGR-LB 16	-	16
10448000	H-A 10 SGR-LB 21	-	21
19448100	H-A 10 SGR-LB M20	20	-
19448000	H-A 10 SGR-LB M25	25	-

Last Update (22.12.2020)

©2020 Lapp Group - Technical changes reserved

Product Management www.lappkabel.de

You can find the current technical data in the corresponding data sheet.
PN 0456 / 02_03.16