

Прокладка кабеля

Кабельные шины

Угловой профиль для TS, SE, PC, универсального пульта TP, цоколя TS, Flex-Block

Для разгрузки от натяжения при вводе кабеля. Монтаж с регулировкой глубины с шагом 25 мм на горизонтальном профиле шкафа или в цоколе TS/Flex-Block.

Материал:

– Сталь

Поверхность:

– Оцинкованная

Комплект поставки:

– Вкл. крепежный материал

Ширина шкафа мм	Длина мм	Кол-во	Арт. №
400	385	2 шт.	4193.000
600	585	2 шт.	4191.000
800	785	2 шт.	4192.000
1000	985	2 шт.	4336.000
1200	1185	2 шт.	4196.000
1600	1585	2 шт.	4338.000
1800	1785	2 шт.	4339.000



Комплектующие:

- Крепежные болты для цоколя TS, см. страницу 622
- Блок быстрого монтажа 4133.000 для Flex-Block, см. страницу 733
- Монтажные шины 23 x 23 мм для Flex-Block, см. страницу 722



Зажимы

для кабельных шин

Для крепления кабеля на кабельных шинах.

Материал:

– Листовая сталь

Поверхность:

– Оцинкованная

Комплект поставки:

– Вкл. пластиковый поддон

Для диаметра кабеля мм	Кол-во	Арт. №
6 – 12	25 шт.	2350.000
12 – 16	25 шт.	2351.000
14 – 18	25 шт.	2352.000
18 – 22	25 шт.	2353.000
22 – 26	25 шт.	2354.000
26 – 30	25 шт.	2355.000
30 – 34	25 шт.	2356.000
34 – 38	25 шт.	2357.000
38 – 42	25 шт.	2358.000
42 – 46	25 шт.	2359.000
46 – 50	25 шт.	2360.000



В качестве альтернативы можно использовать:

- Шина для ЭМС-зажимов и разгрузки от натяжения, см. страницу 759



Кабельные шины

С-образный профиль, для монтажных панелей для TS, SE, CM, TP

Для разгрузки от натяжения при вводе кабеля. Длина кабельной шины согласована с шириной монтажной панели. Крепежные уголки, входящие в комплект поставки, позволяют выполнять монтаж на монтажной панели в трех вариантах.

- 1 вертикально, с расстоянием до монтажной панели 23 мм
- 2 вертикально, с расстоянием до монтажной панели 10 мм
- 3 с наклоном относительно монтажной панели

Материал:

– Листовая сталь

Поверхность:

– Оцинкованная

Комплект поставки:

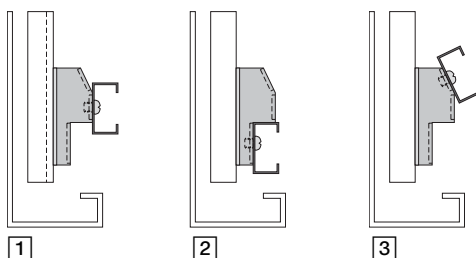
– Вкл. два крепежных уголка и крепежные винты.

Для ширины шкафа мм	Длина мм	Кол-во	Арт. №
600	499	1 шт.	5001.080
800	699	1 шт.	5001.081
1000	899	1 шт.	5001.082
1200	1099	1 шт.	5001.083

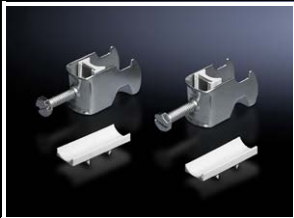


Комплектующие:

- Кабельные зажимы для С-образных профильных шин, см. страницу 784



Прокладка кабеля



Уголок для фиксации кабеля

Для установки в командную панель с монтажным вырезом 120 x 65 мм и Ø 130 мм.

Крепление кабеля на выбор с помощью

- кабельных зажимов или
- кабельных хомутов 2597.000
- обычных кабельных хомутов

Высота уголка = 25 мм при установленной С-образной профильной шине 40 мм

Материал:

– Листовая сталь

Поверхность:

– Оцинкованная

Комплект поставки:

– Вкл. С-образные профильные шины и крепежные винты

Кол-во	Арт. №
1 шт.	6052.000

+ Комплектующие:

- Кабельные зажимы, см. страницу 784
- Кабельные хомуты, см. страницу 785

Кабельные зажимы

для С-образных профильных шин

Для крепления кабеля на С-образных профильных шинах.

Материал:

– Листовая сталь

Поверхность:

– Оцинкованная

Комплект поставки:

– Вкл. пластиковый поддон

Для диаметра кабеля мм	Кол-во	Арт. №
6 – 14	25 шт.	7077.000
12 – 18	25 шт.	7078.000
18 – 22	25 шт.	7097.000
22 – 26	25 шт.	7097.220
26 – 30	25 шт.	7097.260
30 – 34	25 шт.	7097.300
34 – 38	25 шт.	7097.340
38 – 42	25 шт.	7098.000
42 – 56	25 шт.	7098.100
56 – 64	25 шт.	7099.000

+ Комплектующие:

- С-образные профильные шины, см. страницу 723

Кабельный шланг и держатель кабельного шланга

Для надежной прокладки кабеля, например, от шкафа или монтажной панели к двери. Возможность крепления для обычных кабельных хомутов на держателе кабельного шланга, так кабель можно крепить на входе/выходе из кабельного шланга.

Материал:

- Кабельный шланг: полиэтилен
- Держатель кабельного шланга: полиамид

Кабельный шланг

Ø внутренний, мм	Кол-во	Арт. №
16	25 м	2595.000
29	25 м	2589.000
36	25 м	2596.000
48	25 м	2590.000

Держатель кабельного шланга

Для кабельного шланга Ø мм	Кол-во	Арт. №
16	20 шт.	2593.000¹⁾
29	20 шт.	2591.000¹⁾
36	20 шт.	2594.000
48	20 шт.	2592.000

¹⁾ Установка в компактные распределительные шкафы АЕ с универсальным уголком 2373.000, см. страницу 734