

# Прокладка кабеля

## Фланш-панели

### Фланш-панель

#### с щеточным буртиком, для EL

Фланш-панель с нанесенным уплотнением и пластиковым щеточным буртиком для простого ввода кабеля.

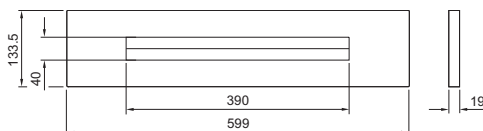
#### Материал:

– Листовая сталь 1,5 м

#### Цвет:

– RAL 7035

Кол-во	Арт. №
1 шт.	7705.035



### Щеточный буртик

Для индивидуального монтажа в плоских деталях, фланш-панелях и панелях. Вырезы в любых местах в боковой стенке, задней стенке, дверях, потолочных панелях и панелях основания можно соответствующим образом закрыть декоративным щеточным буртиком.

Кол-во	Арт. №
2 м	7072.200

#### Технические характеристики:

- Для толщины листа: 0,6 – 1,5 мм
- Длина щетины: 30 мм
- Пластиковый кожух: 18 мм
- Вставная поверхность: 10 мм
- Максимальная высота выреза: 38 мм



### Щеточный буртик, высокоплотный

Для индивидуального монтажа в плоских деталях, фланш-панелях и панелях. Вырезы для прокладки кабеля могут быть в любом месте на боковой стенке, задней стенке, дверях, потолочных панелях и панелях основания.

Этот щеточный буртик используется для создания как можно более плотных отверстий для прокладки кабеля и проводов. Он оснащен смещенными щеточными буртиками, гарантирующими хорошее уплотнение даже при больших объемах вводимого кабеля. Нежелательная утечка воздуха таким образом снижается до минимума.

Кол-во	Арт. №
2 x 1 м	7825.375

#### Технические характеристики:

- Для толщины листа: 1,5 – 2 мм
- Длина щетины: 58 мм
- Пластиковый кожух: 14 мм
- Вставная поверхность: 11,5 мм
- Ширина выреза: 88 – 90 мм

#### Материал:

– Пластик

#### Комплект поставки:

- 1 щеточный буртик правое исполнение
- 1 щеточный буртик левое исполнение



# Крыша/настенное крепление

## Крыша

### Потолочная панель

#### для ввода кабеля, 2-секционная для TS, TS IT

Для замены серийной потолочной панели. Имеет направляющие уголки в задней части. Двусторонний прижимной профиль для фиксации отдельных кабелей и пучков кабеля. Благодаря симметричной конструкции рамы TS 8 путем поворота потолочной панели кабель может быть введен также сбоку. 2-секционное исполнение позволяет в любое время дополнительно ввести кабели.

#### Материал:

– Листовая сталь

#### Цвет:

– RAL 7035

Для шкафов		Кол-во	Арт. №
Ширина мм	Глубина мм		
600	600	1 шт.	<b>7826.665</b>
600	800	1 шт.	<b>7826.685</b>
600	1000	1 шт.	<b>7826.605</b>
800	600	1 шт.	<b>7826.865</b>
800	800	1 шт.	<b>7826.885</b>
800	1000	1 шт.	<b>7826.805</b>
800	1200	1 шт.	<b>7826.825</b>



### Потолочная панель, с вентиляцией

#### для TS, TS IT

Для замены серийной потолочной панели. Потолочная панель высотой 72 мм, по периметру вентиляционные щели и профиль для ввода кабеля. 2-секционное исполнение позволяет в любое время дополнительно добавить кабели.

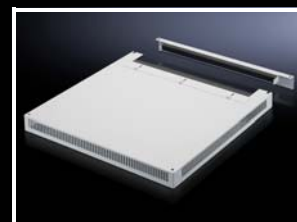
#### Материал:

– Листовая сталь

#### Цвет:

– RAL 7035

Для шкафов		Кол-во	Арт. №
Ширина мм	Глубина мм		
600	600	1 шт.	<b>7826.669</b>
600	800	1 шт.	<b>7826.689</b>
800	600	1 шт.	<b>7826.869</b>
800	800	1 шт.	<b>7826.889</b>
800	1000	1 шт.	<b>7826.809</b>



### Набор щеток для ввода кабеля через крышу

#### для TE

Для обеспечения ввода кабеля через крышу.

#### Преимущества:

- Для простой установки на края выреза

#### Материал:

– Пластиковый держатель со щетиной

Для ширины шкафа мм	Кол-во	Арт. №
600	2 шт.	<b>7888.610</b>
800	2 шт.	<b>7888.612</b>

